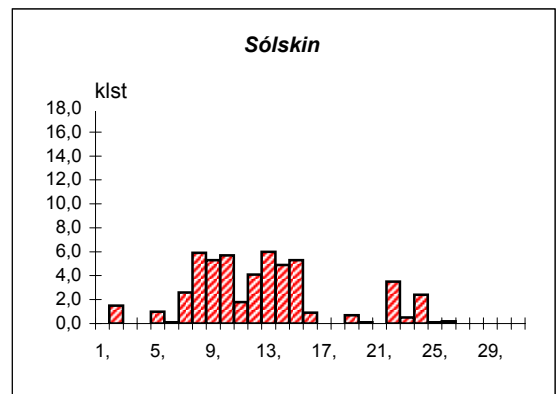
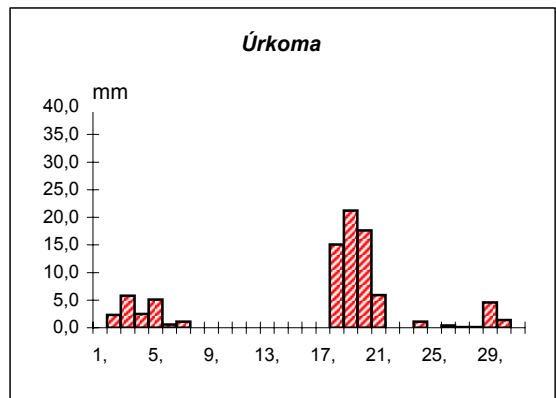
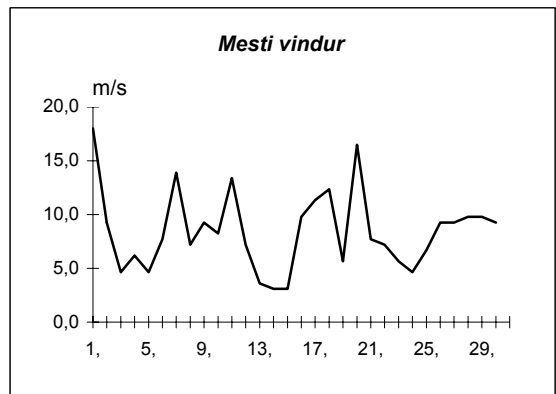
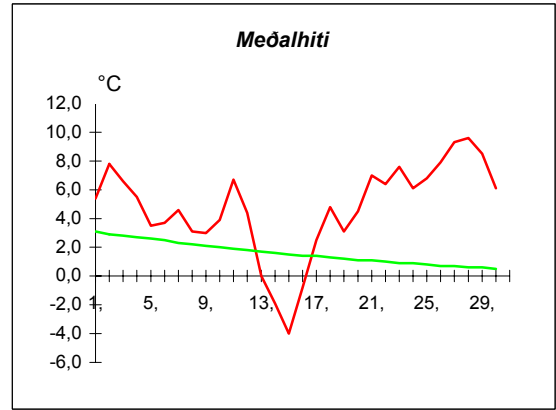


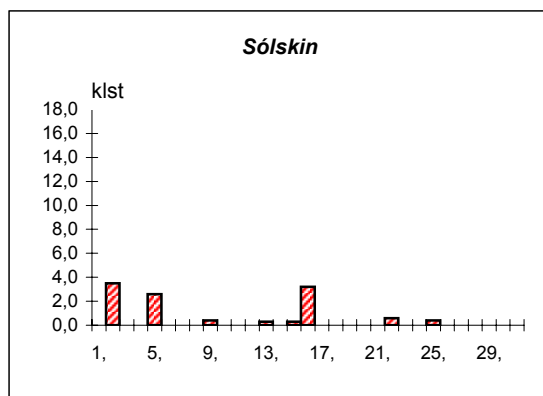
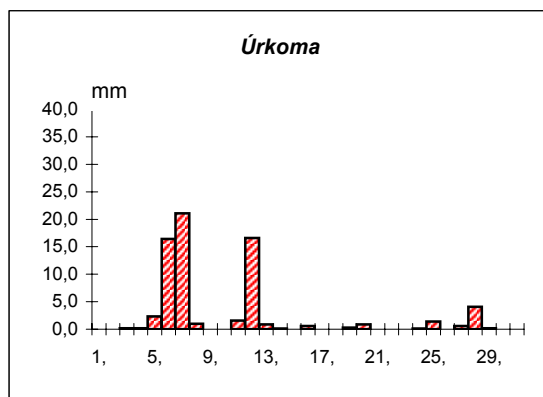
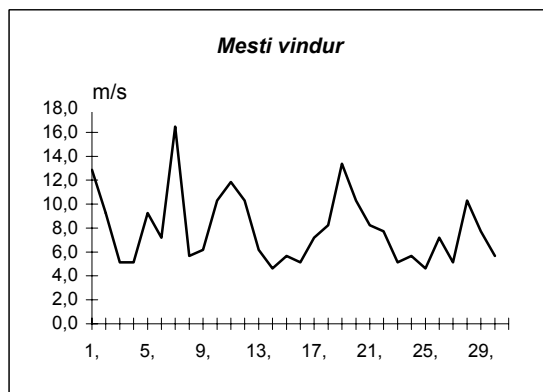
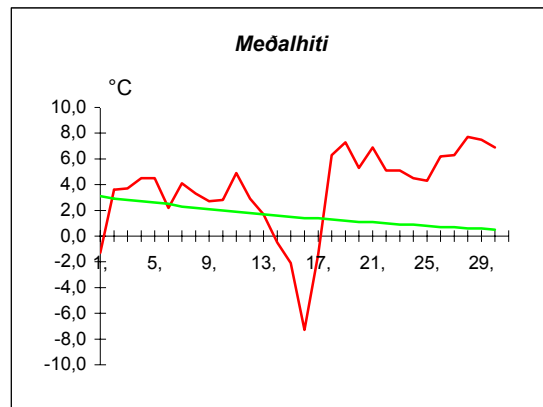
Dags	Meðalhiti (°C)	Hámark (°C)	Lágmark (°C)	Úrkoma (mm)	Úrkomutegund	Snjódýpt (cm)	Snjóhula (0-4)	Sólskin(klst)	Meðalvindur (m/s)	Mesti vindur (m/s)	Hviða (m/s)
1,	5,4	7,2	-0,8	0,0			0	0,0	8,6	18,0	18,0
2,	7,8	9,0	6,3	2,3	sl		0	1,5	4,5	9,3	13,9
3,	6,6	9,4	5,7	5,8	ri		0	0,0	2,0	4,6	7,2
4,	5,5	8,1	5,1	2,5	ri		0	0,0	2,3	6,2	8,2
5,	3,5	6,6	1,9	5,1	ri		0	1,0	2,8	4,6	6,7
6,	3,7	4,6	2,4	0,6	ri		0	0,1	3,7	7,7	10,8
7,	4,6	6,9	2,3	1,1	ri		0	2,6	5,8	13,9	19,0
8,	3,1	5,3	1,7	---			0	5,9	3,8	7,2	10,3
9,	3,0	4,0	2,2	---			0	5,3	7,4	9,3	15,4
10,	3,9	4,9	1,7	---			0	5,7	5,7	8,2	13,9
11,	6,7	8,3	2,8	---			0	1,8	5,9	13,4	19,0
12,	4,4	9,2	2,1	0,0			0	4,1	2,8	7,2	11,3
13,	0,0	2,8	-0,6	---			0	6,0	1,5	3,6	5,7
14,	-1,9	2,3	-3,6	---			0	4,9	1,5	3,1	4,1
15,	-4,0	0,2	-5,7	---			0	5,3	1,2	3,1	4,6
16,	-0,8	1,1	-5,5	---			0	0,9	5,1	9,8	14,4
17,	2,5	3,2	0,7	0,0			0	0,0	8,8	11,3	18,0
18,	4,8	7,1	2,4	15,1	sl		0	0,0	5,6	12,4	18,5
19,	3,1	5,5	1,6	21,2	ri		0	0,7	2,7	5,7	8,8
20,	4,5	7,8	2,0	17,6	ri		0	0,1	5,9	16,5	27,3
21,	7,0	8,2	3,4	5,9	ri		0	0,0	4,9	7,7	11,3
22,	6,4	9,2	4,4	0,0			0	3,5	3,3	7,2	12,4
23,	7,6	9,8	2,9	---			0	0,5	3,1	5,7	9,8
24,	6,1	8,7	5,0	1,1	ri		0	2,4	2,3	4,6	8,2
25,	6,8	8,0	4,0	---			0	0,1	3,5	6,7	11,8
26,	7,9	8,3	7,1	0,4	ri		0	0,2	5,1	9,3	13,9
27,	9,3	10,6	7,9	0,1	ri		0	0,0	6,2	9,3	15,4
28,	9,6	10,9	8,5	0,1	ri		0	0,0	4,5	9,8	15,4
29,	8,5	9,6	7,1	4,6	ri		0	0,0	4,1	9,8	14,4
30,	6,1	8,9	4,8	1,4	ri		0	0,0	4,3	9,3	14,4
31,											



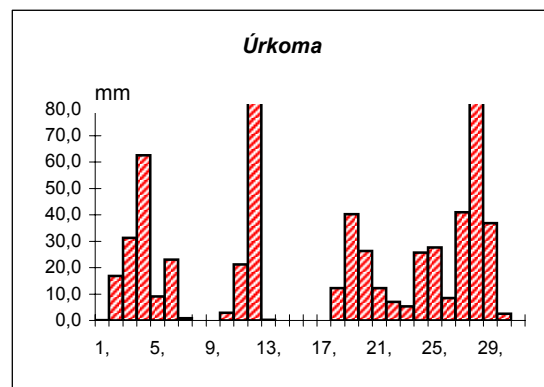
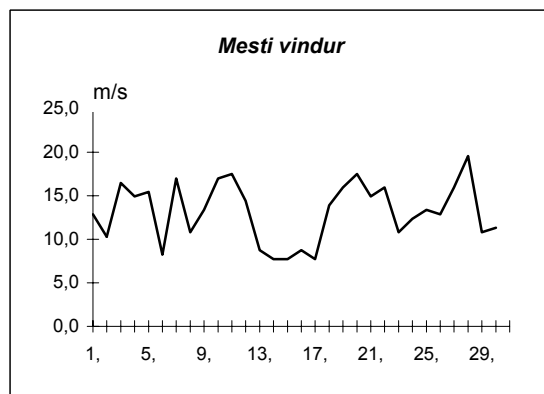
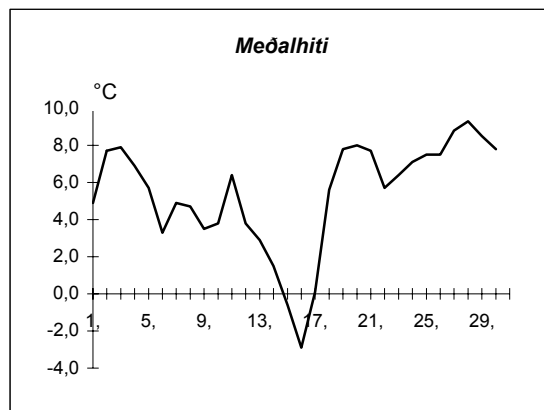
Meðalhiti	=	4,7 °C
Frávik frá meðaltali 1931-60	=	2,1 °C
Meðalhámarkshiti	=	6,9 °C
Meðallágmarkshiti	=	2,7 °C
Úrkomumagn	=	84,9 mm
Hlutfall úrkomu af meðaltali 1931-60	=	100,0 %
Meðalvindhraði	=	4,3 m/s
Sólskinsstundir	=	52,6 klst

Dags	Meðalhiti (°C)	Hámark (°C)	Lágmark (°C)	Úrkoma (mm)	Úrkomutegund	Snjódýpt (cm)	Snjöhula (0-4)	Sólskin(klst)	Meðalvindur (m/s)	Mesti vindur (m/s)	Hviða (m/s)
1,	-1,3	3,8	-12,7	---		38	4	0,0	4,8	12,9	19,6
2,	3,6	7,5	3,1	---		30	4	3,5	3,0	9,3	18,0
3,	3,7	5,5	0,3	0,2	ri	28	4	0,0	2,6	5,1	7,2
4,	4,5	6,2	3,5	0,2	ri	15	4	0,0	2,6	5,1	9,3
5,	4,5	7,3	2,5	2,3	ri	5	2	2,6	5,4	9,3	18,5
6,	2,2	4,8	0,9	16,4	sl	3	2	0,0	4,0	7,2	10,8
7,	4,1	5,5	0,3	21,1	sl	2	2	0,0	7,9	16,5	25,7
8,	3,3	4,4	1,9	1,0	sl	0	2	0,0	2,7	5,7	11,3
9,	2,7	4,5	2,1	---		0	2	0,4	3,5	6,2	9,3
10,	2,8	4,0	1,1	---		0	2	0,0	4,9	10,3	19,0
11,	4,9	6,0	3,4	1,6	sl		0	0,0	7,5	11,8	22,1
12,	2,9	5,1	1,2	16,6	ri		0	0,0	4,9	10,3	19,6
13,	1,7	3,2	0,9	0,9	sl	0	4	0,3	2,1	6,2	8,8
14,	-0,5	2,4	-1,7	0,1	sn	0	4	0,0	2,5	4,6	6,7
15,	-2,1	-0,6	-4,6	---			0	0,3	3,4	5,7	8,8
16,	-7,3	-0,8	-10,5	0,6	sn	2	2	3,2	2,7	5,1	8,2
17,	-1,4	1,6	-10,6	---			0	0,0	4,2	7,2	10,3
18,	6,3	8,1	0,9	0,0			0	0,0	4,2	8,2	15,4
19,	7,3	9,7	5,6	0,3	ri		0	0,0	4,9	13,4	20,6
20,	5,3	8,6	2,6	0,9	ri		0	0,0	4,0	10,3	16,5
21,	6,9	8,4	2,4	---			0	0,0	3,9	8,2	14,9
22,	5,1	8,1	3,7	---			0	0,6	3,4	7,7	11,3
23,	5,1	6,8	3,7	0,0			0	0,0	2,6	5,1	8,2
24,	4,5	7,4	3,7	0,1	ri		0	0,0	2,6	5,7	8,8
25,	4,3	6,3	2,5	1,4	ri		0	0,4	2,9	4,6	7,2
26,	6,2	7,9	0,4	0,0			0	0,0	4,1	7,2	14,4
27,	6,3	7,0	5,3	0,6	ri		0	0,0	2,9	5,1	9,3
28,	7,7	8,8	6,3	4,1	ri		0	0,0	5,0	10,3	20,1
29,	7,5	9,3	7,0	0,2	ri		0	0,0	2,9	7,7	14,4
30,	6,9	8,5	6,0	---			0	0,0	3,2	5,7	10,3
31,											

Meðalhiti	=	3,6 °C
Frávik frá meðaltali 1931-60	=	2,3 °C
Meðalhámarkshiti	=	5,8 °C
Meðallágmarkshiti	=	1,0 °C
Úrkomumagn	=	68,6 mm
Hlutfall úrkoma af meðaltali 1931-60	=	152,0 %
Meðalvindhraði	=	3,9 m/s
Sólskinsstundir	=	11,3 klst



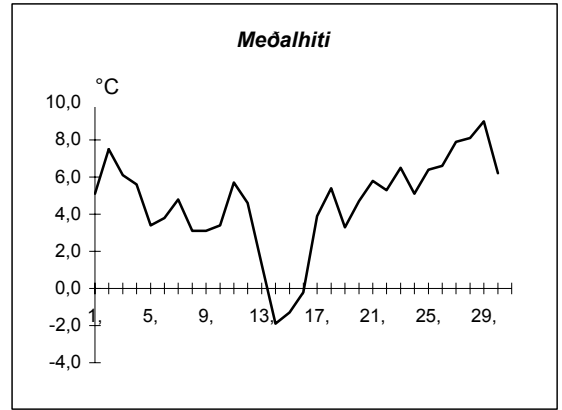
Dags	Meðalhiti (°C)	Hámark (°C)	Lágmark (°C)	Úrkoma (mm)	Úrkomutegund	Snjódypt (cm)	Snjóhula (0-4)	Sólskin (klst)	Meðalvindur (m/s)	Mesti vindur (m/s)	Hviða (m/s)
1,	4,9	6,5	0,1	0,1	sl		0		7,6	12,9	
2,	7,7	10,0	4,8	16,9	ri		0		5,7	10,3	
3,	7,9	9,5	6,4	31,3	ri		0		10,9	16,5	
4,	6,9	9,0	6,2	62,6	ri		0		6,9	14,9	
5,	5,7	7,7	3,4	9,1	ri		0		4,7	15,4	
6,	3,3	9,5	0,6	23,0	ri		0		2,8	8,2	
7,	4,9	7,5	0,1	0,9	ri		0		5,9	17,0	
8,	4,7	6,5	3,0	0,0			0		5,9	10,8	
9,	3,5	6,0	1,9	0,0			0		6,8	13,4	
10,	3,8	5,9	2,2	2,9	ri		0		12,3	17,0	
11,	6,4	8,6	3,2	21,2	ri		0		11,3	17,5	
12,	3,8	7,7	3,0	86,4	ri		0		8,4	14,4	
13,	2,9	4,1	2,2	0,2	sl		0		5,2	8,8	
14,	1,5	3,8	0,5	0,0			0		4,4	7,7	
15,	-0,6	2,5	-1,9	---			0		3,1	7,7	
16,	-2,9	0,0	-4,7	---			0		2,8	8,8	
17,	0,1	1,4	-2,9	---			0		3,7	7,7	
18,	5,6	6,9	0,4	12,2	sl		0		10,3	13,9	
19,	7,8	9,2	5,9	40,2	ri		0		11,5	16,0	
20,	8,0	10,5	7,1	26,3	ri		0		12,1	17,5	
21,	7,7	9,6	6,9	12,2	ri		0		8,4	14,9	
22,	5,7	9,1	4,8	7,0	ri		0		9,4	16,0	
23,	6,4	9,2	4,3	5,3	ri		0		7,4	10,8	
24,	7,1	9,2	5,3	25,7	ri		0		7,4	12,4	
25,	7,5	9,6	6,2	27,6	ri		0		7,6	13,4	
26,	7,5	9,1	6,2	8,5	ri		0		9,3	12,9	
27,	8,8	10,5	6,5	41,0	ri		0		10,9	16,0	
28,	9,3	10,5	8,3	82,8	ri		0		12,9	19,6	
29,	8,5	10,1	8,0	36,9	ri		0		7,1	10,8	
30,	7,8	10,0	7,4	2,5	ri		0		6,8	11,3	
31,											



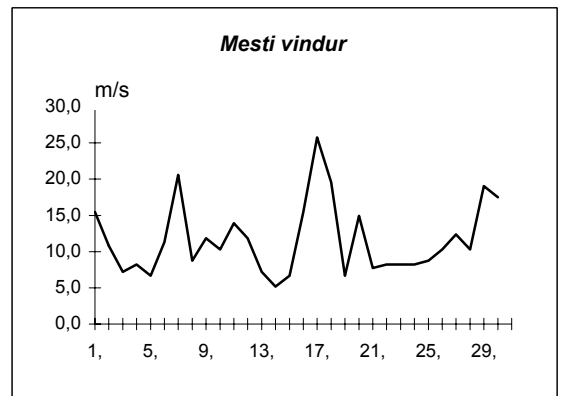
Meðalhiti	=	5,4 °C
Meðalhámarkshiti	=	7,7 °C
Meðallágmarkshiti	=	3,5 °C
Úrkomumagn	=	582,8 mm
Meðalvindhraði	=	7,7 m/s

Útgefandi : Veðurstofa Íslands
 Heimilisfang : Bústaðavegur 9
 150 Reykjavík

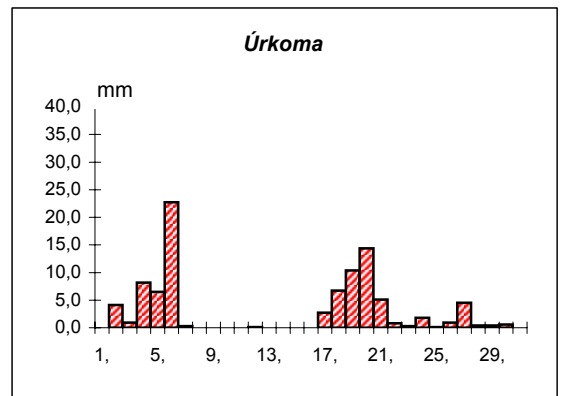
Dags	Meðalhiti (°C)	Hámark (°C)	Lágmark (°C)	Úrkoma (mm)	Úrkomutegund	Snjódýpt (cm)	Snjóhula (0-4)	Sólskin(klist)	Meðalvindur (m/s)	Mesti vindur (m/s)	Hviða (m/s)
1,	5,1	6,7	0,4	0,0			2		11,1	15,4	22,1
2,	7,5	8,8	6,3	4,1	ri		0		8,1	10,8	14,4
3,	6,1	10,5	5,5	0,9	ri		0		3,8	7,2	10,3
4,	5,6	8,7	4,7	8,2	ri		0		3,6	8,2	11,8
5,	3,4	6,3	2,4	6,5	ri		0		3,1	6,7	10,3
6,	3,8	6,1	1,9	22,7	ri		0		5,9	11,3	15,4
7,	4,8	9,2	1,3	0,3	ri		0		12,1	20,6	29,9
8,	3,1	5,5	1,6	---			0		5,8	8,8	12,4
9,	3,1	5,8	1,7	---			0		9,0	11,8	19,0
10,	3,4	7,7	2,3	---			0		8,3	10,3	15,4
11,	5,7	7,3	2,9	---			0		10,6	13,9	20,6
12,	4,6	9,6	3,3	0,1	ri		0		8,3	11,8	15,4
13,	1,3	4,8	1,1	---			0		3,9	7,2	10,3
14,	-1,9	3,5	-3,5	---			0		1,9	5,1	7,7
15,	-1,3	3,2	-3,5	---			0		3,7	6,7	8,8
16,	-0,2	4,0	-4,3	---			0		5,9	15,4	21,6
17,	3,9	7,6	1,8	2,7	sl		0		18,9	25,7	34,0
18,	5,4	7,0	4,2	6,7	ri		0		6,5	19,6	27,3
19,	3,3	6,6	1,9	10,4	ri		0		4,1	6,7	9,3
20,	4,7	7,4	2,0	14,4	ri		0		7,1	14,9	19,6
21,	5,8	7,0	3,1	5,1	ri		0		4,9	7,7	10,8
22,	5,3	7,0	3,9	0,8	ri		0		4,6	8,2	10,3
23,	6,5	10,7	3,4	0,3	ri		0		4,6	8,2	10,8
24,	5,1	8,6	4,3	1,8	ri		0		3,8	8,2	8,8
25,	6,4	8,4	3,8	0,1	ri		0		5,1	8,8	11,3
26,	6,6	9,5	5,7	0,9	ri		0		6,7	10,3	14,4
27,	7,9	9,6	6,3	4,5	ri		0		8,0	12,4	19,6
28,	8,1	9,0	7,3	0,4	ri		0		7,5	10,3	15,4
29,	9,0	11,0	6,7	0,4	ri		0		13,1	19,0	25,7
30,	6,2	9,5	5,3	0,6	ri		0		8,5	17,5	24,2
31,											



11,4
7,4
5,3
6,1
5,3



15,4
6,4
9,8
8,0
10,6
8,0
5,3
4,0
4,5
11,1
17,5



4,8
10,1
5,6
5,3
5,6
4,5
5,8
7,4
10,1
8,0
13,3
12,5
0,0

Meðalhiti	=	4,6 °C
Frávik frá meðaltali 1931-60	=	1,8 °C
Meðalhámarkshiti	=	7,6 °C
Meðallágmarkshiti	=	2,8 °C
Úrkomumagn	=	91,9 mm
Hlutfall úrkomu af meðaltali 1931-60	=	79,0 %
Meðalvindhraði	=	6,9 m/s