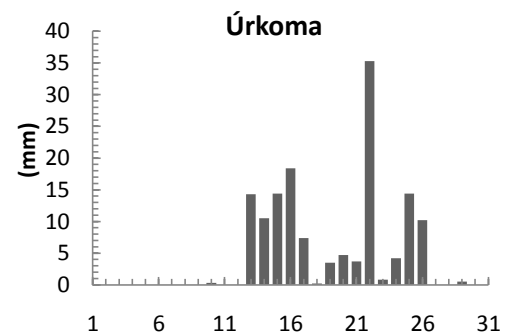
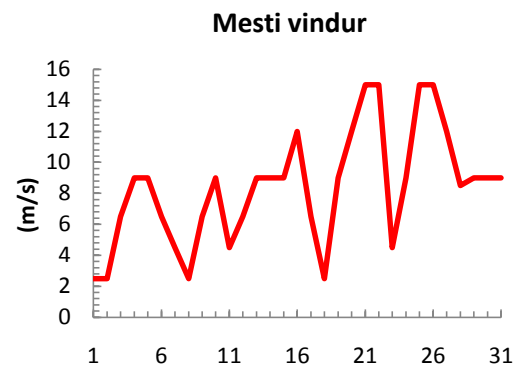
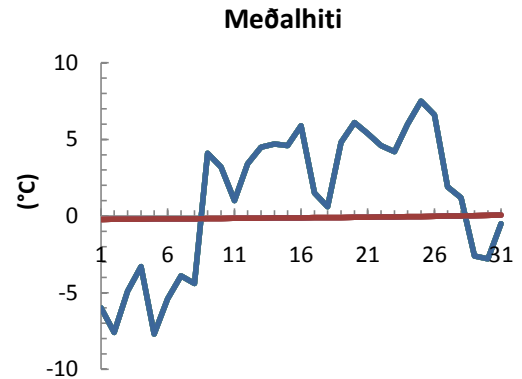


dagur	meðalhiti (°C)	Hámark (°C)	Lágmark (°C)	Úrkoma (mm)	Úrkomutegund	Snjódýpt (cm)	Snjóhula (0-4)	Sólskin (klst)	Meðalvindur (m/s)	Mesti vindur (m/s)	Hviða (m/s)
1	-6,0	-1,4	-7,9			4	2		2,3	2,5	
2	-7,6	-5,6	-9,4			4	2		1,6	2,5	
3	-4,9	-4,0	-9,2			4	2		2,9	6,5	
4	-3,3	0,3	-6,0			4	2		6,3	9,0	
5	-7,7	-4,5	-10,0			4	2		4,1	9,0	
6	-5,4	-3,9	-10,7			4	2		3,3	6,5	
7	-3,9	-0,7	-6,8			4	4		2,2	4,5	
8	-4,4	-2,6	-7,3			4	4		2,3	2,5	
9	4,1	5,8	-4,9			3	4		3,6	6,5	
10	3,2	5,9	2,0	0,3	ri	0	2		3,1	9,0	
11	1,0	3,0	-1,2	0,0		0	0		2,2	4,5	
12	3,4	4,1	1,2	0,0		0	0		5,2	6,5	
13	4,5	5,5	3,0	14,3	ri	0	0		6,6	9,0	
14	4,7	5,7	3,3	10,5	ri	0	0		7,1	9,0	
15	4,6	6,2	2,6	14,4	ri	0	0		5,4	9,0	
16	5,9	7,5	2,5	18,4	ri	0	0		8,0	12,0	
17	1,5	6,5	-0,2	7,4	ri	0	0		2,0	6,5	
18	0,6	3,0	-2,4	0,2	ri	0	0		1,8	2,5	
19	4,8	6,5	0,6	3,5	ri	0	0		4,4	9,0	
20	6,1	7,0	4,5	4,7	ri	0	0		7,4	12,0	
21	5,4	6,5	3,3	3,7	ri	0	0		10,4	15,0	
22	4,6	7,5	3,3	35,3	ri	0	0		4,2	15,0	
23	4,2	5,9	1,1	0,8	ri	0	0		2,6	4,5	
24	6,0	6,8	4,0	4,2	ri	0	0		5,7	9,0	
25	7,5	8,2	5,2	14,4	ri	0	0		12,1	15,0	
26	6,6	8,9	5,2	10,2	ri	0	0		8,1	15,0	
27	1,9	6,4	0,7	0,0		0	0		4,4	12,0	
28	1,2	3,6	-0,5			0	0		3,9	8,5	
29	-2,6	0,9	-4,0	0,5	sl	0	0		4,9	9,0	
30	-2,8	-1,0	-6,5			0	0		5,7	9,0	
31	-0,5	0,6	-3,0			0	0		3,2	9,0	

Meðalhiti (°C)	1,1
Frávik frá meðaltali 1961 - 1990 (°C)	1,1
Meðalhámarkshiti (°C)	3,2
Meðallágmarkshiti (°C)	-1,5
Úrkomumagn (mm)	142,8
Hlutfall úrkomu af meðaltali 1961-1990 (%)	108,7
Meðalvindhraði (m/s)	4,7



---

