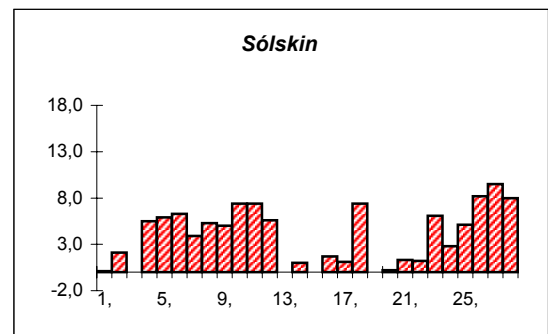
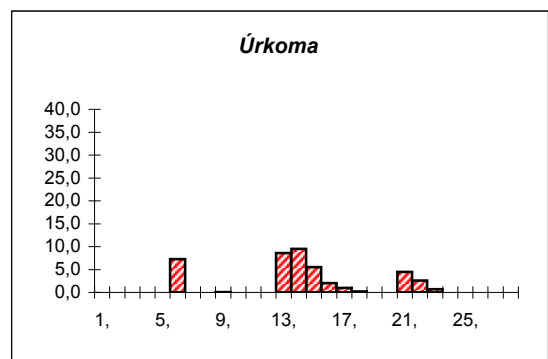
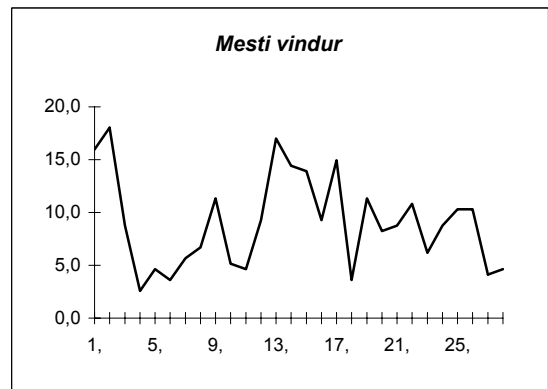
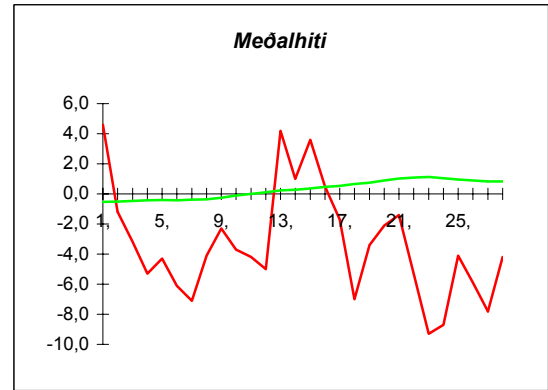


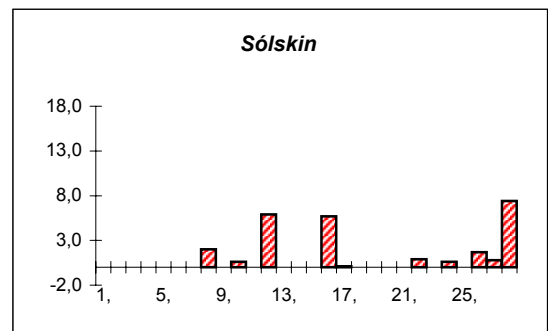
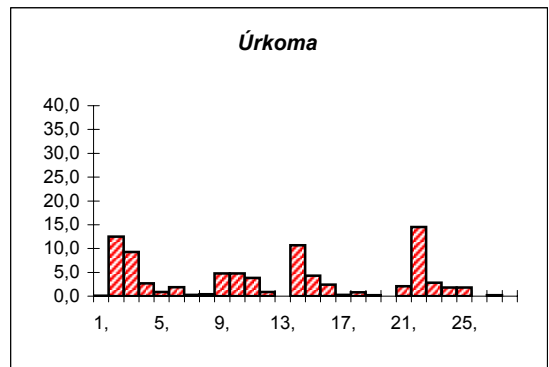
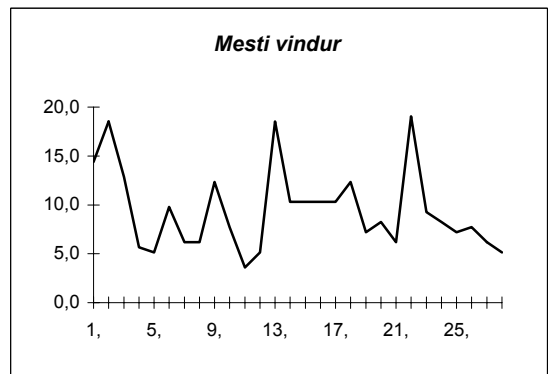
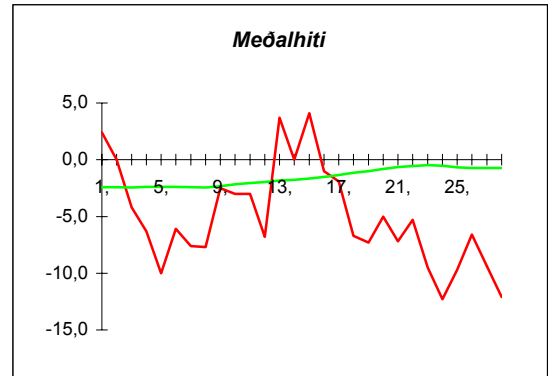
Reykjavík febrúar 2002

Dags	Meðalhiti (°C)	Hámark (°C)	Lágmark (°C)	Úrkoma (mm)	Úrkomutegund	Snjódýpt (cm)	Snjöhula (0-4)	Sólskin(klst)	Meðalvindur (m/s)	Mesti vindur (m/s)	Hviða (m/s)
1,	4,6	7,0	1,2	---			0	0,1	8,7	16,0	23,7
2,	-1,2	3,4	-3,1	---			0	2,1	8,3	18,0	30,9
3,	-3,2	-0,9	-3,9	0,0			0	0,0	1,8	8,8	12,4
4,	-5,3	-1,5	-8,7	---			0	5,5	1,3	2,6	3,6
5,	-4,3	-2,5	-6,5	---			0	5,9	2,2	4,6	7,2
6,	-6,1	-1,7	-7,6	7,3	sn	20	4	6,3	1,8	3,6	5,7
7,	-7,1	-4,8	-10,4	---		10	4	3,9	3,0	5,7	8,2
8,	-4,1	-0,8	-9,1	---		7	4	5,3	2,4	6,7	10,8
9,	-2,3	-0,1	-3,6	0,1	sn	4	4	5,0	4,1	11,3	19,0
10,	-3,7	-0,7	-5,9	---		0	2	7,4	2,8	5,1	8,2
11,	-4,2	0,4	-6,9	---		0	2	7,4	1,8	4,6	6,2
12,	-5,0	-1,2	-10,2	---		0	4	5,6	2,7	9,3	13,9
13,	4,2	7,7	-4,2	8,6	ri		0	0,0	11,4	17,0	23,7
14,	1,0	3,9	-1,2	9,5	sl	1	4	1,0	10,2	14,4	21,6
15,	3,6	7,5	0,5	5,5	sl		0	0,0	8,8	13,9	21,6
16,	0,5	4,4	-0,1	2,0	sl	0	2	1,7	4,8	9,3	17,0
17,	-1,7	1,4	-2,9	1,0	sl	0	2	1,1	6,9	14,9	22,1
18,	-7,0	-1,6	-9,4	0,2	sn	2	2	7,4	1,6	3,6	5,7
19,	-3,4	-1,4	-9,8	0,0			0	0,0	6,7	11,3	18,0
20,	-2,1	1,4	-3,7	0,0		2	4	0,2	4,0	8,2	12,9
21,	-1,4	1,4	-4,1	4,5	sl	6	4	1,3	4,4	8,8	12,9
22,	-5,3	-0,8	-8,6	2,6	sl	7	4	1,2	4,8	10,8	18,0
23,	-9,3	-2,4	-10,5	0,7	sn	6	4	6,1	3,8	6,2	10,8
24,	-8,7	-7,4	-10,6	---		5	4	2,8	5,4	8,8	13,9
25,	-4,1	-2,0	-9,1	---		3	4	5,1	8,1	10,3	17,5
26,	-5,9	-0,7	-7,6	---			0	8,2	3,9	10,3	17,5
27,	-7,8	-3,7	-10,6	---		2	4	9,5	2,0	4,1	6,2
28,	-4,2	1,8	-10,1	---		2	4	8,0	2,5	4,6	6,7



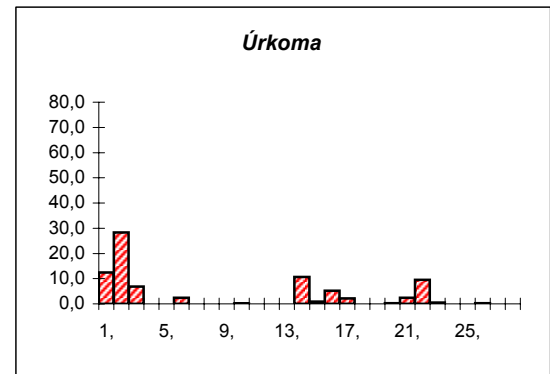
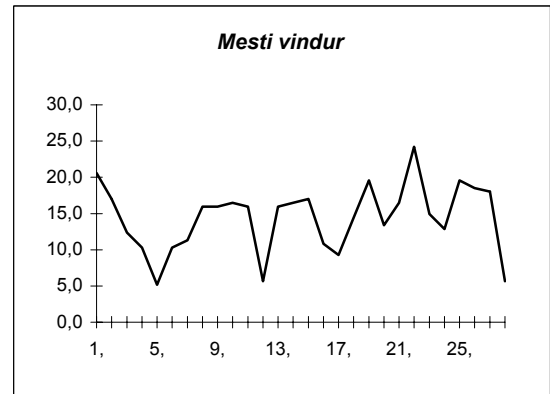
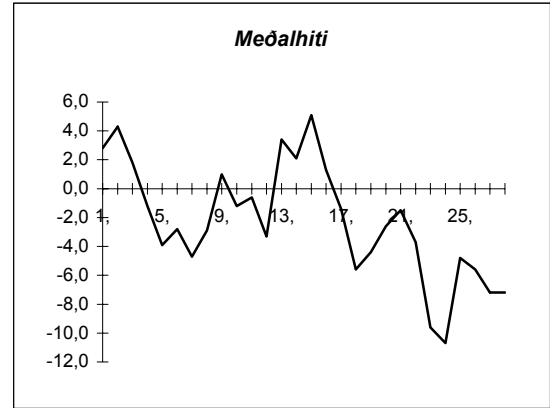
Meðalhiti	=	-3,3 °C
Frávik frá meðaltali 1931-60	=	-3,2 °C
Meðalhámarkshiti	=	0,2 °C
Meðallágmarkshiti	=	-6,3 °C
Úrkomumagn	=	42,0 mm
Hlutfall úrkomu af meðaltali 1931-60	=	65,0 %
Meðalvindhraði	=	4,6 m/s
Sólskinsstundir	=	108,1 klst

Dags	Meðalhiti (°C)	Hámark (°C)	Lágmark (°C)	Úrkoma (mm)	Úrkomutegund	Snjódýpt (cm)	Snjöhula (0-4)	Sólskin(klst)	Meðalvindur (m/s)	Mesti vindur (m/s)	Hviða (m/s)
1,	2,4	3,7	-3,4	0,1	sl	7	4	0,0	7,5	14,4	23,2
2,	0,0	3,6	-1,3	12,5	sl	12	4	0,0	13,6	18,5	28,8
3,	-4,2	0,0	-4,5	9,3	sl	16	4	0,0	7,3	12,9	17,5
4,	-6,3	-1,2	-6,2	2,7	sn	20	4	0,0	2,4	5,7	8,2
5,	-10,0	-5,5	-14,4	0,9	sn	20	4	0,0	2,0	5,1	8,2
6,	-6,1	-3,1	-7,5	1,9	sn	21	4	0,0	3,8	9,8	13,4
7,	-7,6	-5,0	-11,2	0,3	sn	20	4	0,0	2,1	6,2	8,2
8,	-7,7	-5,0	-10,1	0,4	sn	20	4	2,0	2,5	6,2	8,8
9,	-2,5	-1,7	-10,1	4,8	sn	24	4	0,0	7,5	12,4	17,0
10,	-3,0	-1,5	-4,4	4,8	sn	30	4	0,6	2,6	7,7	10,3
11,	-3,0	-2,0	-4,1	3,8	sn	31	4	0,0	2,2	3,6	5,1
12,	-6,8	-0,6	-9,0	0,9	sn	31	4	5,9	2,8	5,1	8,8
13,	3,7	6,5	-9,8	0,0		30	4	0,0	9,5	18,5	25,2
14,	0,0	6,7	-1,0	10,7	sl	20	2	0,0	5,7	10,3	20,6
15,	4,1	7,0	-1,5	4,3	sl	2	2	0,0	5,9	10,3	24,2
16,	-1,0	5,7	-2,0	2,4	sl	16	2	5,7	5,4	10,3	20,6
17,	-1,9	0,6	-5,3	0,3	sn	17	2	0,1	6,2	10,3	21,6
18,	-6,7	-3,0	-7,4	0,8	sn	17	2	0,0	6,2	12,4	17,0
19,	-7,3	-4,6	-11,1	0,2	sn	17	2	0,0	3,0	7,2	10,8
20,	-5,0	-1,0	-8,3	0,0		17	2	0,0	3,6	8,2	11,8
21,	-7,2	-2,6	-8,5	2,1	sn	19	4	0,0	2,8	6,2	10,3
22,	-5,3	-1,6	-7,8	14,5	sn	35	4	0,9	8,4	19,0	30,9
23,	-9,5	-5,6	-9,8	2,8	sn	35	4	0,0	6,1	9,3	20,1
24,	-12,3	-9,7	-13,1	1,8	sn	35	4	0,6	4,5	8,2	12,9
25,	-9,7	-4,4	-16,4	1,8	sn	35	4	0,0	3,4	7,2	12,4
26,	-6,6	-3,8	-7,8	0,0		35	4	1,7	4,9	7,7	12,4
27,	-9,4	-6,4	-9,2	0,2	sn	32	4	0,8	3,1	6,2	10,8
28,	-12,1	-8,9	-17,0	---		32	4	7,4	2,5	5,1	10,3



Meðalhiti	=	-5,0 °C
Frávik frá meðaltali 1931-60	=	-3,4 °C
Meðalhámarkshiti	=	-1,6 °C
Meðallágmarkshiti	=	-7,9 °C
Úrkomumagn	=	84,3 mm
Hlutfall úrkomu af meðaltali 1931-60	=	201,0 %
Meðalvindhraði	=	4,9 m/s
Sólskinsstundir	=	25,7 klst

Dags	Meðalhiti (°C)	Hámark (°C)	Lágmark (°C)	Úrkoma (mm)	Úrkomutegund	Snjódýpt (cm)	Snjöhula (0-4)	Sólskin(kst)	Meðalvindur (m/s)	Mesti vindur (m/s)	Hviða (m/s)
1,	2,8	5,6	1,2	12,4	sl		0		14,8	20,6	
2,	4,3	5,2	1,1	28,3	sl		0		7,4	17,0	
3,	1,8	5,7	-0,1	6,8	ri		0		9,5	12,4	
4,	-1,2	1,6	-1,6	0,0			0		4,3	10,3	
5,	-3,9	-1,0	-6,6	---			0		2,8	5,1	
6,	-2,8	0,0	-5,3	2,4	sn	7	4		6,1	10,3	
7,	-4,7	-2,9	-7,0	0,0		1	4		7,3	11,3	
8,	-2,9	-1,0	-5,0	---		1	4		6,7	16,0	
9,	1,0	3,5	-3,0	---		1	2		7,8	16,0	
10,	-1,2	3,3	-3,4	0,1	sn	1	2		9,0	16,5	
11,	-0,6	2,3	-1,9	0,0		0	2		8,2	16,0	
12,	-3,3	0,3	-4,9	---		0	2		2,8	5,7	
13,	3,4	6,8	-5,5	---		0	2		10,5	16,0	
14,	2,1	6,7	0,6	10,7	ri		0		10,9	16,5	
15,	5,1	7,5	1,2	0,9	ri		0		10,8	17,0	
16,	1,3	6,4	0,6	5,2	ri		0		5,5	10,8	
17,	-1,4	1,7	-3,3	2,1	sn	1	4		3,5	9,3	
18,	-5,6	-1,0	-6,8	---		1	4		10,0	14,4	
19,	-4,4	-2,1	-8,8	---		1	2		8,0	19,6	
20,	-2,6	-0,3	-4,0	0,3	sn	1	2		5,1	13,4	
21,	-1,5	1,0	-3,5	2,4	sn	4	4		5,7	16,5	
22,	-3,7	1,0	-5,3	9,5	sn	20	2		14,1	24,2	
23,	-9,6	-4,4	-10,4	0,5	sn	3	4		9,8	14,9	
24,	-10,7	-8,5	-11,9	---		3	4		7,8	12,9	
25,	-4,8	-0,5	-11,6	---		3	4		8,5	19,6	
26,	-5,6	-1,2	-6,5	0,2	sn	3	4		11,1	18,5	
27,	-7,2	-4,0	-7,3	---		2	4		9,5	18,0	
28,	-7,2	-0,7	-11,6	---		1	4		2,2	5,7	



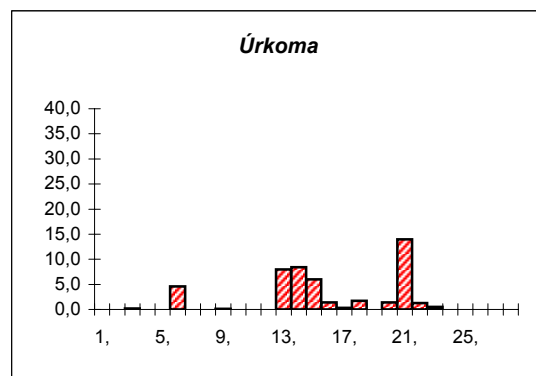
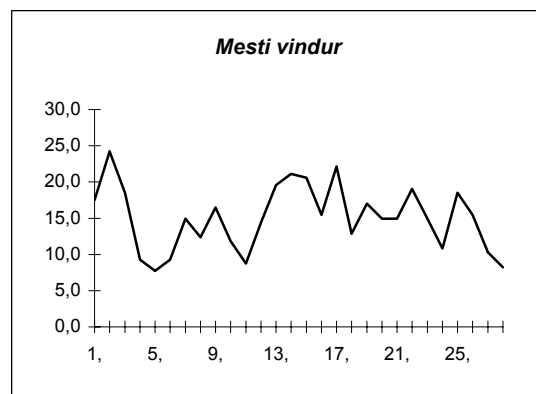
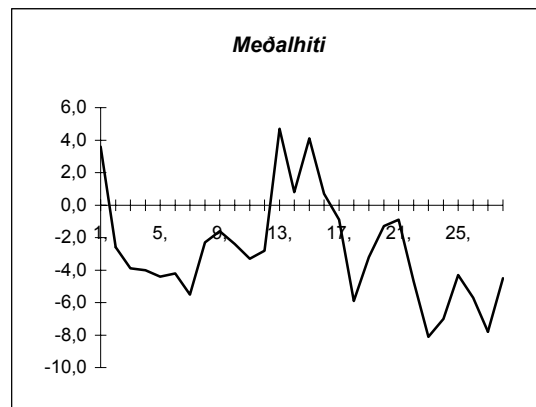
Meðalhiti	=	-2,3 °C
Meðalhámarkshiti	=	1,1 °C
Meðallágmarkshiti	=	-4,7 °C
Úrkomumagn	=	81,8 mm
Meðalvindhraði	=	7,8 m/s

Útgefandi : Veðurstofa Íslands

Heimilisfang : Bústaðavegur 9

150 Reykjavík

Dags	Meðalhiti (°C)	Hámark (°C)	Lágmark (°C)	Úrkoma (mm)	Úrkomutegund	Snjódýpt (cm)	Snjöhula (0-4)	Sólskin(klst)	Meðalvindur (m/s)	Mesti vindur (m/s)	Hviða (m/s)
1,	3,6	7,8	1,2	---			0		12,6	17,5	23,2
2,	-2,6	3,0	-5,6	0,0			0		18,9	24,2	31,9
3,	-3,9	-1,7	-5,3	0,2	sn	0	2		12,0	18,5	23,2
4,	-4,0	-1,5	-5,1	0,0		0	2		5,3	9,3	12,9
5,	-4,4	-2,3	-7,8	---		0	2		3,8	7,7	10,3
6,	-4,2	-1,5	-5,1	4,6	sn	12	4		5,6	9,3	13,9
7,	-5,5	-3,0	-8,7	---		6	2		5,9	14,9	18,0
8,	-2,3	-1,5	-8,4	---		1	2		8,0	12,4	16,0
9,	-1,6	0,2	-2,8	0,1	sn	1	4		10,6	16,5	22,1
10,	-2,4	-1,7	-5,8	---		1	4		6,9	11,8	15,4
11,	-3,3	0,4	-5,7	---		1	4		3,3	8,8	11,8
12,	-2,8	-0,4	-7,7	---		0	4		5,7	14,4	22,1
13,	4,7	7,4	-4,1	8,0	ri		0		14,9	19,6	28,8
14,	0,8	3,5	-1,5	8,4	sl	1	2		14,1	21,1	30,4
15,	4,1	7,0	0,3	6,0	sl		0		12,9	20,6	26,3
16,	0,7	4,1	-0,6	1,4	sl		0		7,1	15,4	19,6
17,	-0,9	3,0	-3,5	0,3	sn	2	2		11,0	22,1	28,8
18,	-5,9	1,3	-6,3	1,7	sn	4	4		5,7	12,9	17,0
19,	-3,2	-1,3	-9,0	0,0		4	4		9,8	17,0	23,2
20,	-1,3	2,3	-3,5	1,4	sn	5	4		6,1	14,9	18,0
21,	-0,9	1,5	-2,9	14,0	sl	14	4		7,0	14,9	18,5
22,	-4,7	-1,3	-6,5	1,3	sl	10	4		11,0	19,0	25,7
23,	-8,1	-3,5	-12,3	0,5	sn	13	4		8,3	14,9	23,7
24,	-7,0	-5,8	-9,4	---		13	4		8,4	10,8	14,4
25,	-4,3	-2,6	-7,5	---		12	4		10,5	18,5	24,2
26,	-5,7	-2,4	-7,3	---		11	4		8,5	15,4	20,6
27,	-7,8	-3,9	-10,3	---		11	4		3,3	10,3	14,9
28,	-4,5	0,0	-10,3	---		10	4		3,7	8,2	10,8



Meðalhiti	=	-2,8 °C
Frávik frá meðaltali 1931-60	=	-3,1 °C
Meðalhámarkshiti	=	0,3 °C
Meðallágmarkshiti	=	-5,8 °C
Úrkomumagn	=	47,9 mm
Hlutfall úrkomu af meðaltali 1931-60	=	61,0 %
Meðalvindhraði	=	8,6 m/s