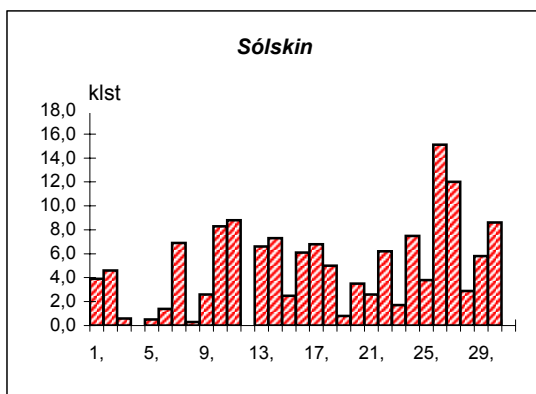
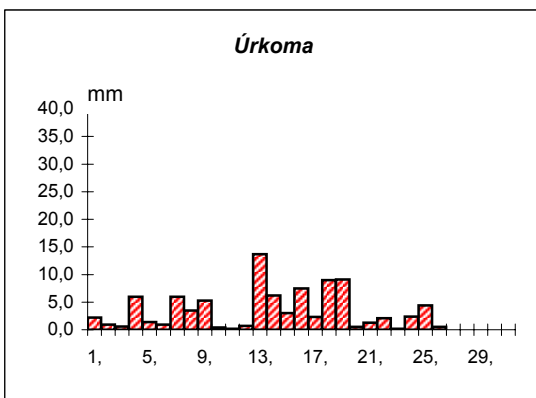
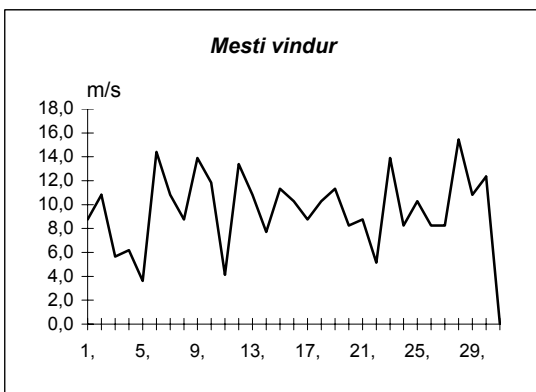
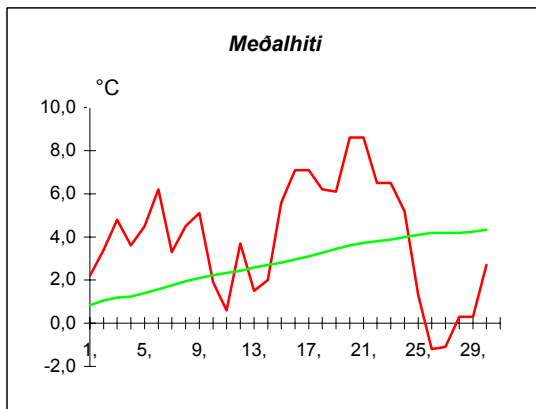
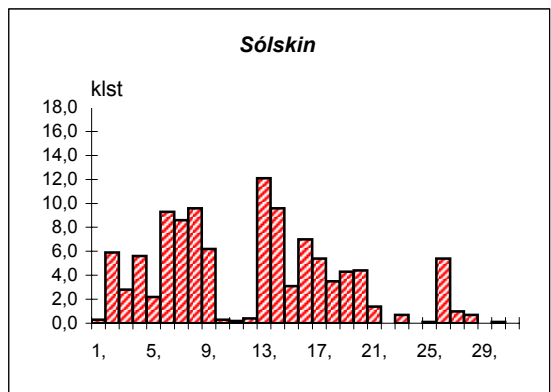
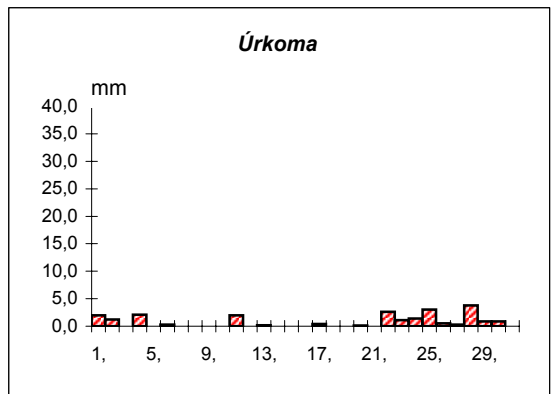
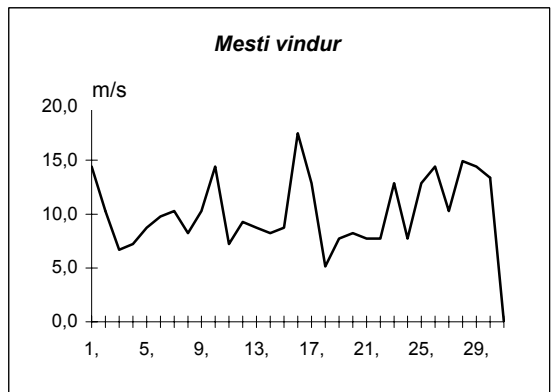
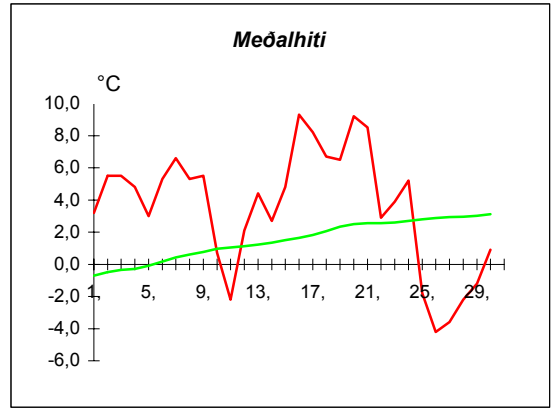


Dags	Meðalhiti (°C)	Hámark (°C)	Lágmark (°C)	Úrkoma (mm)	Úrkomutegund	Snjódýpt (cm)	Snjóhula (0-4)	Sólskin(klst)	Meðalvindur (m/s)	Mesti vindur (m/s)	Hviða (m/s)
1,	2,2	5,0	1,1	2,2	sl		0	3,9	4,1	8,8	17,5
2,	3,4	6,5	0,3	0,9	sl	0	2	4,6	5,9	10,8	16,5
3,	4,8	8,0	2,9	0,6	sl		0	0,6	2,9	5,7	8,2
4,	3,6	7,5	2,2	6,0	ri		0	0,0	2,8	6,2	9,3
5,	4,5	6,9	1,6	1,4	ri		0	0,5	1,9	3,6	5,1
6,	6,2	8,0	4,9	0,9	ri		0	1,4	8,5	14,4	21,1
7,	3,3	7,4	1,8	6,0	sl		0	6,9	5,1	10,8	16,5
8,	4,5	6,2	1,7	3,5	sl		0	0,3	5,4	8,8	13,9
9,	5,1	8,0	3,3	5,3	ri		0	2,6	9,7	13,9	20,6
10,	1,9	4,5	-0,6	0,4	sl	1	4	8,3	3,9	11,8	20,6
11,	0,6	4,3	-1,7	0,2	sn	0	2	8,8	2,2	4,1	6,7
12,	3,7	6,5	-0,6	0,7	ri		0	0,0	6,7	13,4	20,1
13,	1,5	6,6	-0,6	13,7	sl	2	4	6,6	4,6	10,8	13,9
14,	2,0	5,4	-0,9	6,2	sl	9	4	7,3	4,2	7,7	12,4
15,	5,6	9,8	1,0	3,0	sl	2	4	2,5	7,0	11,3	17,0
16,	7,1	10,4	4,6	7,5	sl		0	6,1	5,6	10,3	16,5
17,	7,1	9,7	5,1	2,3	ri		0	6,8	5,7	8,8	13,9
18,	6,2	9,2	4,1	9,0	ri		0	5,0	6,0	10,3	14,9
19,	6,1	8,6	4,3	9,1	ri		0	0,8	4,6	11,3	11,8
20,	8,6	11,5	7,2	0,5	ri		0	3,5	5,6	8,2	11,8
21,	8,6	11,1	7,3	1,3	ri		0	2,6	3,6	8,8	12,9
22,	6,5	11,4	5,1	2,1	ri		0	6,2	3,2	5,1	7,2
23,	6,5	9,6	5,1	0,2	ri		0	1,7	6,9	13,9	20,6
24,	5,2	8,6	2,7	2,4	ri		0	7,5	4,8	8,2	13,4
25,	1,3	6,6	1,4	4,4	sl		0	3,8	4,2	10,3	16,5
26,	-1,2	2,9	-4,1	0,5	ri		0	15,1	4,3	8,2	13,9
27,	-1,1	3,1	-4,9	---			0	12,0	5,7	8,2	12,4
28,	0,3	4,0	-2,5	0,0			0	2,9	7,3	15,4	23,7
29,	0,3	2,6	-2,3	0,0			0	5,8	5,4	10,8	18,0
30,	2,7	5,5	0,5	0,0			0	8,6	5,4	12,4	16,5
31,									0,0	0,0	0,0

Meðalhiti	=	3,9 °C
Frávik frá meðaltali 1931-60	=	0,8 °C
Meðalhámarkshiti	=	7,2 °C
Meðallágmarkshiti	=	1,7 °C
Úrkomumagn	=	90,3 mm
Hlutfall úrkomu af meðaltali 1931-60	=	170,0 %
Meðalvindhraði	=	5,1 m/s
Sólskinsstundir	=	142,7 klst

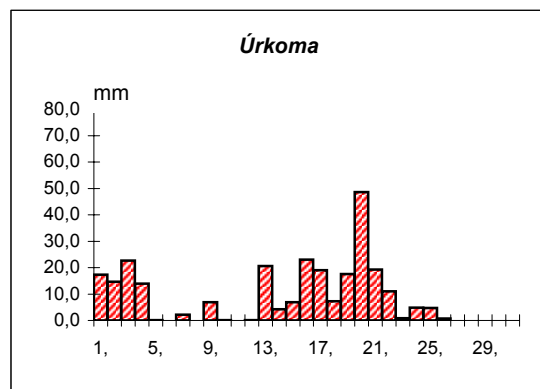
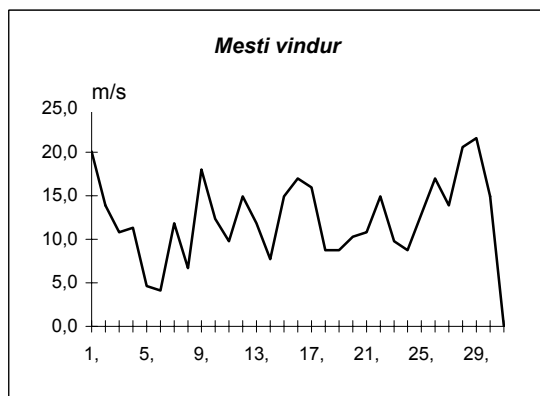
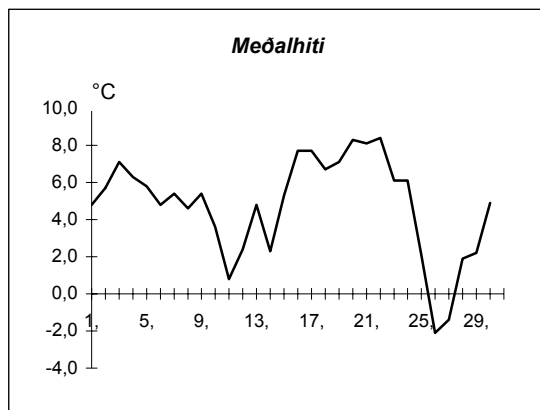


Dags	Meðalhiti (°C)	Hámark (°C)	Lágmark (°C)	Úrkoma (mm)	Úrkomutegund	Snjódýpt (cm)	Snjóhula (0-4)	Sólskin(klst)	Meðalvindur (m/s)	Mesti vindur (m/s)	Hviða (m/s)
1,	3,2	7,0	1,6	2,0	ri	10	2	0,3	5,8	14,4	27,3
2,	5,5	8,5	2,8	1,2	ri	0	2	5,9	6,0	10,3	16,5
3,	5,5	8,8	3,5	---		0	2	2,8	2,3	6,7	12,4
4,	4,8	9,7	0,5	2,1	ri	0	2	5,6	4,4	7,2	11,8
5,	3,0	8,5	1,7	0,0		0	2	2,2	3,9	8,8	16,0
6,	5,3	11,0	-1,3	0,3	sl	0	2	9,3	5,6	9,8	14,4
7,	6,6	9,1	5,5	---		0	2	8,6	5,6	10,3	18,0
8,	5,3	8,1	2,7	0,0		0	2	9,6	4,0	8,2	12,9
9,	5,5	11,4	2,9	0,0		0	2	6,2	7,0	10,3	22,7
10,	0,7	6,2	-1,0	0,0		0	2	0,3	6,8	14,4	30,4
11,	-2,2	-0,5	-3,4	2,0	sl	5	4	0,2	4,4	7,2	10,3
12,	2,1	6,9	-3,3	0,0		4	2	0,4	3,1	9,3	15,4
13,	4,4	8,2	3,2	0,2	ri	3	2	12,1	5,0	8,8	16,0
14,	2,7	7,3	-2,0	0,0		3	2	9,6	5,4	8,2	14,4
15,	4,8	8,3	0,5	---			0	3,1	4,3	8,8	15,4
16,	9,3	11,5	3,0	0,0			0	7,0	6,2	17,5	17,5
17,	8,2	11,0	6,6	0,4	ri		0	5,4	5,6	12,9	18,5
18,	6,7	11,5	2,0	0,0			0	3,5	3,1	5,1	9,3
19,	6,5	11,7	2,8	---			0	4,3	4,1	7,7	11,8
20,	9,2	14,5	5,3	0,1	ri		0	4,4	4,8	8,2	13,9
21,	8,5	12,6	5,6	---			0	1,4	3,6	7,7	12,9
22,	2,9	11,6	2,5	2,6	ri		0	0,0	5,6	7,7	16,0
23,	3,9	10,7	0,6	1,1	sl		0	0,7	4,2	12,9	22,7
24,	5,2	11,3	5,1	1,4	sl		0	0,0	3,9	7,7	14,9
25,	-1,8	6,0	-2,2	3,0	sl	2	2	0,1	10,3	12,9	17,5
26,	-4,2	-0,4	-5,2	0,5	sl	3	2	5,4	8,1	14,4	18,5
27,	-3,6	-1,5	-5,7	0,3	sn	3	2	1,0	6,1	10,3	14,9
28,	-2,2	-0,3	-3,0	3,8	sn	4	2	0,7	11,7	14,9	20,6
29,	-1,2	0,5	-3,5	0,9	sn	10	2	0,0	11,1	14,4	21,1
30,	0,9	3,0	0,0	0,9	sn	8	4	0,1	8,8	13,4	18,5
31,									0,0	0,0	0,0



Meðalhiti	=	3,5 °C
Frávik frá meðaltali 1931-60	=	1,8 °C
Meðalhámarkshiti	=	7,7 °C
Meðallágmarkshiti	=	0,9 °C
Úrkomumagn	=	22,8 mm
Hlutfall úrkomu af meðaltali 1931-60	=	71,0 %
Meðalvindhraði	=	5,7 m/s
Sólskinsstundir	=	110,2 klst

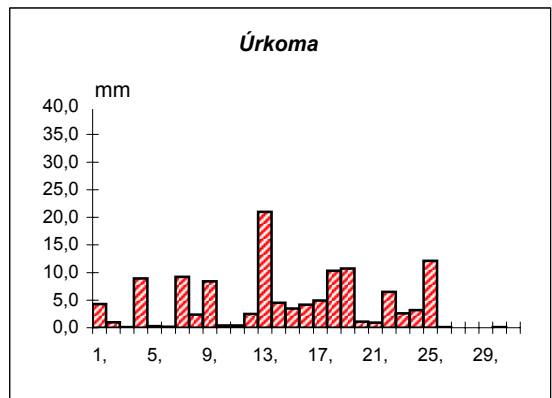
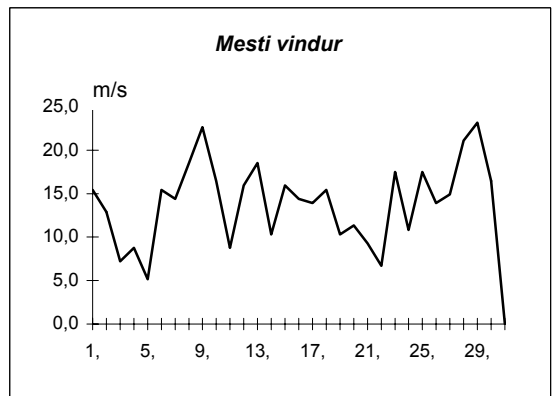
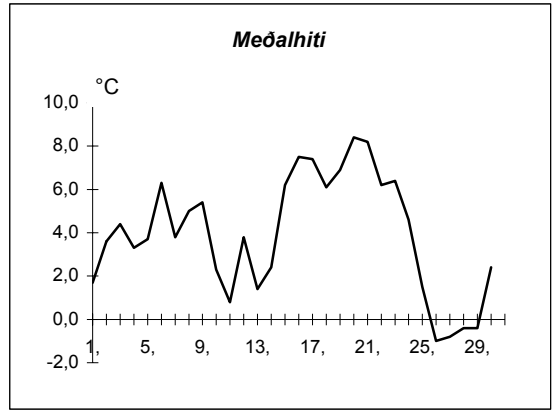
Dags	Meðalhiti (°C)	Hámark (°C)	Lágmark (°C)	Úrkoma (mm)	Úrkomutegund	Snjóþýpt (cm)	Snjóhula (0-4)	Sólskin (klst)	Meðalvindur (m/s)	Mesti vindur (m/s)	Hviða (m/s)
1,	4,8	7,3	2,5	17,3	ri		0		12,9	20,1	
2,	5,7	8,2	3,1	14,7	ri		0		6,7	13,9	
3,	7,1	9,5	5,5	22,7	ri		0		6,9	10,8	
4,	6,3	9,3	4,2	14,0	ri		0		5,7	11,3	
5,	5,8	10,6	2,2	0,1	ri		0		2,6	4,6	
6,	4,8	10,2	0,8	---			0		2,2	4,1	
7,	5,4	8,6	4,2	2,2	ri		0		4,9	11,8	
8,	4,6	11,9	-0,1	---			0		4,1	6,7	
9,	5,4	10,9	2,6	6,9	ri		0		8,4	18,0	
10,	3,6	8,4	2,2	0,1	ri		0		7,8	12,4	
11,	0,8	6,2	-0,1	---			0		6,9	9,8	
12,	2,4	5,2	-1,1	0,1	sn	0	4		8,2	14,9	
13,	4,8	7,1	4,0	20,6	sl		0		5,6	11,8	
14,	2,3	7,0	-0,2	4,2	sl		0		3,7	7,7	
15,	5,3	8,0	0,4	6,9	sl		0		8,7	14,9	
16,	7,7	9,9	6,8	23,0	ri		0		12,4	17,0	
17,	7,7	9,7	6,2	19,0	ri		0		9,5	16,0	
18,	6,7	8,8	5,2	7,3	ri		0		3,9	8,8	
19,	7,1	8,1	5,3	17,6	ri		0		5,6	8,8	
20,	8,3	10,2	5,8	48,6	ri		0		5,5	10,3	
21,	8,1	10,0	6,7	19,3	ri		0		7,4	10,8	
22,	8,4	12,2	5,4	11,0	ri		0		5,7	14,9	
23,	6,1	12,2	4,6	0,9	ri		0		5,2	9,8	
24,	6,1	8,1	4,1	4,9	ri		0		3,0	8,8	
25,	2,1	8,2	1,3	4,7	ri		0		6,1	12,9	
26,	-2,1	3,0	-3,0	0,7	sl		0		10,5	17,0	
27,	-1,4	1,2	-4,8	---			0		9,3	13,9	
28,	1,9	4,5	-1,1	0,0			0		12,9	20,6	
29,	2,2	6,1	-1,5	---			0		10,5	21,6	
30,	4,9	9,7	1,7	---			0		7,2	14,9	
31,									0,0	0,0	



Meðalhiti	=	4,8 °C
Meðalhámarkshiti	=	8,3 °C
Meðallágmarkshiti	=	2,4 °C
Úrkomumagn	=	266,8 mm
Meðalvindhraði	=	7,0 m/s

Útgefandi : **Veðurstofa Íslands**  
 Heimilisfang : **Bústaðavegur 9**  
**150 Reykjavík**

Dags	Meðalhiti (°C)	Hámark (°C)	Lágmark (°C)	Úrkoma (mm)	Úrkomutegund	Snjódýpt (cm)	Snjóhula (0-4)	Sólskin(klist)	Meðalvindur (m/s)	Mesti vindur (m/s)	Hviða (m/s)
1,	1,7	4,4	0,7	4,3	sl		0		8,1	15,4	19,6
2,	3,6	6,2	0,2	1,0	sl		0		7,4	12,9	17,0
3,	4,4	6,9	2,6	0,1	sl		0		4,5	7,2	9,3
4,	3,3	6,8	2,5	8,9	ri		0		5,1	8,8	11,3
5,	3,7	5,6	0,5	0,3	ri		0		3,1	5,1	5,7
6,	6,3	8,2	3,4	0,2	ri		0		10,6	15,4	22,1
7,	3,8	7,2	1,6	9,2	sl		0		7,7	14,4	17,0
8,	5,0	6,3	2,5	2,4	sl		0		9,5	18,5	24,2
9,	5,4	8,6	2,0	8,4	ri		0		14,7	22,7	25,7
10,	2,3	5,4	-0,1	0,4	sl	1	2		5,9	16,5	21,1
11,	0,8	4,1	-0,7	0,4	sn		0		5,9	8,8	11,3
12,	3,8	6,6	-0,4	2,5	ri		0		9,8	16,0	21,1
13,	1,4	6,4	-0,7	21,0	sl		2		6,6	18,5	19,0
14,	2,4	5,5	-0,6	4,5	sl	2	4		5,7	10,3	12,9
15,	6,2	10,2	1,1	3,5	sl		0		11,1	16,0	19,0
16,	7,5	11,2	4,3	4,2	ri		0		9,3	14,4	19,6
17,	7,4	10,3	5,1	4,9	sl		0		9,3	13,9	19,0
18,	6,1	11,3	4,6	10,3	ri		0		8,7	15,4	19,6
19,	6,9	10,2	3,7	10,7	ri		0		6,3	10,3	11,3
20,	8,4	10,3	7,0	1,1	ri		0		8,6	11,3	14,9
21,	8,2	10,7	6,3	0,9	ri		0		5,4	9,3	13,4
22,	6,2	10,7	5,5	6,5	ri		0		4,2	6,7	8,2
23,	6,4	9,8	4,8	2,6	ri		0		9,5	17,5	23,7
24,	4,6	9,5	2,7	3,2	ri		0		5,2	10,8	13,9
25,	1,5	6,0	1,3	12,1	sl		0		9,4	17,5	19,0
26,	-1,0	2,9	-3,2	0,1	sl		0		7,3	13,9	17,5
27,	-0,8	2,7	-3,1	---			0		10,9	14,9	20,1
28,	-0,4	2,8	-2,2	0,0			0		16,5	21,1	25,2
29,	-0,4	0,5	-2,1	---			0		16,9	23,2	26,8
30,	2,4	5,0	-0,4	0,1	sn		0		11,1	16,5	22,1
31,									0,0	0,0	0,0



Meðalhiti	=	3,9 °C
Frávik frá meðaltali 1931-60	=	0,9 °C
Meðalhámarkshiti	=	7,1 °C
Meðallágmarkshiti	=	1,6 °C
Úrkomumagn	=	123,8 mm
Hlutfall úrkomu af meðaltali 1931-60	=	185,0 %
Meðalvindhraði	=	8,4 m/s