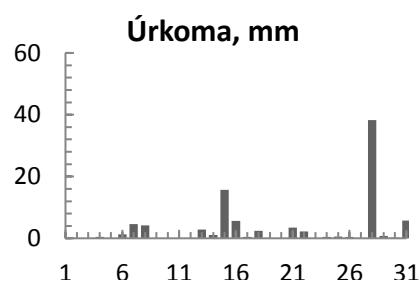
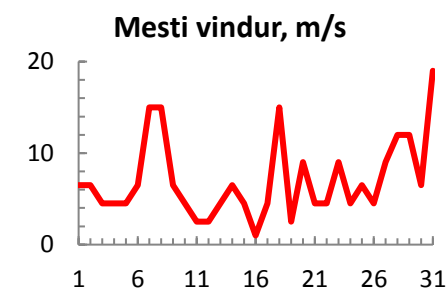
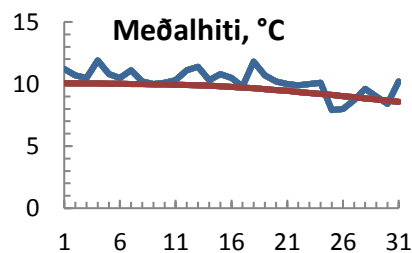


dagur	meðalhiti (°C)	Hámark (°C)	Lágmark (°C)	Úrkoma (mm)	Úrkomutegund	Snjódýpt (cm)	Snjóhula (0-4)	Sólskin (klst)	Meðalvindur (m/s)	Mesti vindur (m/s)	Hviða (m/s)
1	11,2	14,0	9,4			0	0	0	3,2	6,5	
2	10,7	13,2	9,4	0,1	ri	0	0	0	3,2	6,5	
3	10,5	12,6	7,3			0	0	0	1,8	4,5	
4	11,9	16,2	9,5	0,4	ri	0	0	0	3,1	4,5	
5	10,8	16,0	10,0			0	0	0	4	4,5	
6	10,5	11,8	9,9	1,3	ri	0	0	0	4	6,5	
7	11,1	12,4	9,5	4,6	ri	0	0	0	7,7	15	
8	10,2	11,5	9,4	4,2	ri	0	0	0	6,2	15	
9	10,0	12,0	7,7			0	0	0	3,5	6,5	
10	10,1	13,2	5,9			0	0	0	2,9	4,5	
11	10,3	13,4	6,7			0	0	0	1,2	2,5	
12	11,1	14,4	8,9			0	0	0	1,3	2,5	
13	11,4	15,2	7,7	2,8	ri	0	0	0	2,8	4,5	
14	10,3	13,0	9,5	1,1	ri	0	0	0	3,7	6,5	
15	10,8	14,5	9,2	15,7	ri	0	0	0	1,8	4,5	
16	10,5	12,2	8,9	5,6	ri	0	0	0	0,6	1	
17	9,8	12,2	7,9	0,5	ri	0	0	0	2,9	4,5	
18	11,8	14,6	8,9	2,4	ri	0	0	0	7,8	15	
19	10,7	14,6	5,7			0	0	0	1,3	2,5	
20	10,2	14,2	5,9			0	0	0	3,7	9	
21	10,0	11,5	9,2	3,5	ri	0	0	0	1,9	4,5	
22	9,9	12,8	7,3	2,2	ri	0	0	0	1,8	4,5	
23	10,0	12,8	7,5			0	0	0	3,2	9	
24	10,1	12,8	8,0	0,4	ri	0	0	0	3,8	4,5	
25	7,9	12,8	7,5	0,6	ri	0	0	0	3,4	6,5	
26	8,0	11,0	5,7	0,5	ri	0	0	0	2,6	4,5	
27	8,7	11,4	6,5	0,1	ri	0	0	0	4,4	9	
28	9,6	13,0	8,2	38,3	ri	0	0	0	3,1	12	
29	9,0	11,6	5,7	0,8	ri	0	0	0	8,1	12	
30	8,4	11,2	6,3	0,2	ri	0	0	0	2,6	6,5	
31	10,2	11,6	8,5	5,7	ri	0	0	0	9,8	19	



Meðalhiti (°C)	10,2
Frávik frá meðaltali 1961 - 1990 (°C)	0,0
Meðalhámarkshiti (°C)	13,0
Meðallágmarkshiti (°C)	8,0
Úrkomumagn (mm)	91,0
Hlutfall úrkomu af meðaltali 1961-1990 (%)	81,0
Meðalvindhraði (m/s)	3,6