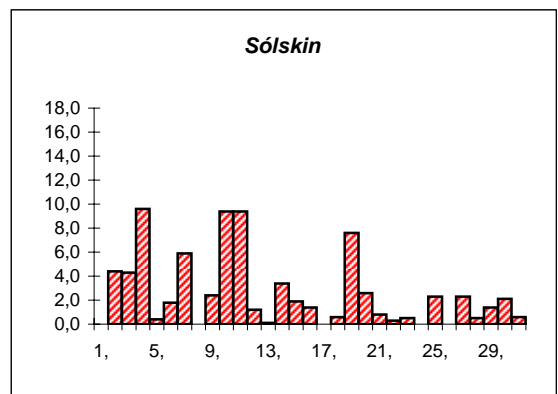
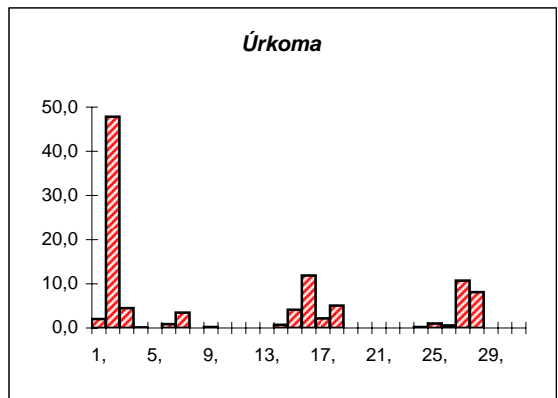
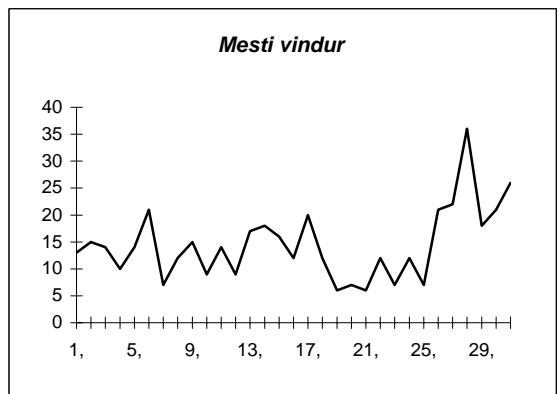
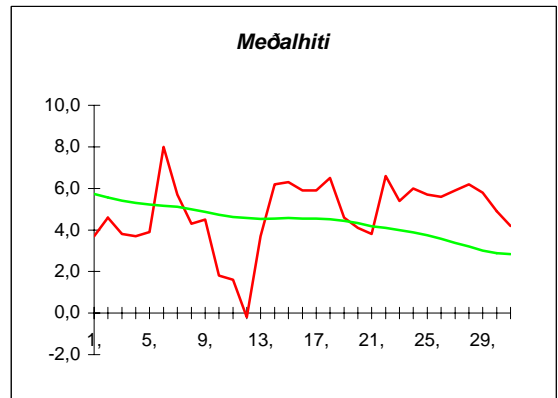


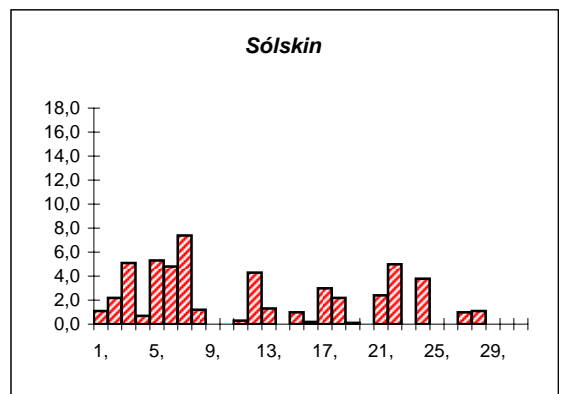
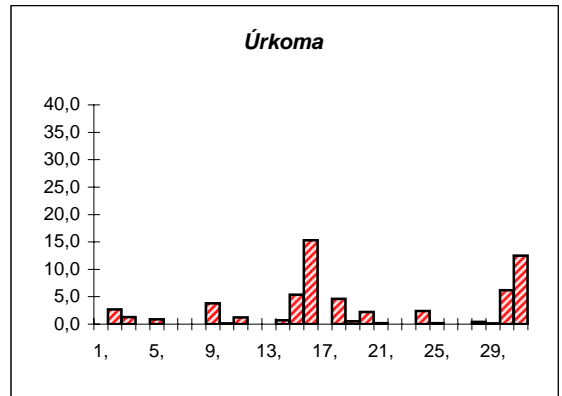
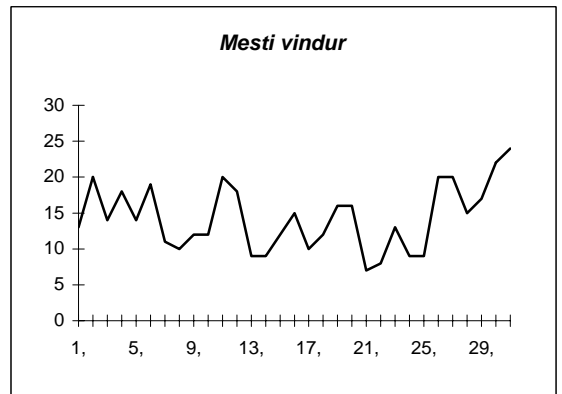
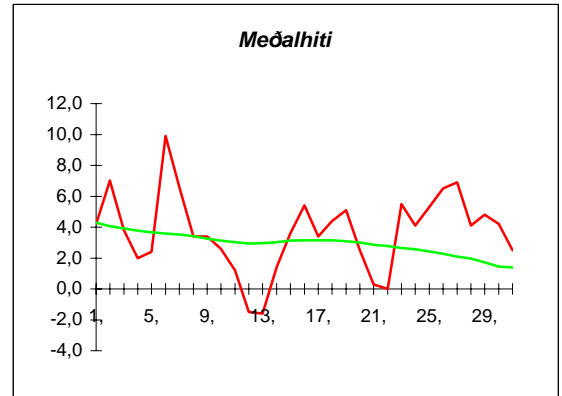
Dags	Meðalhiti (°C)	Hámark (°C)	Lágmark (°C)	Úrkoma (mm)	Úrkomutegund	Snjódýpt (cm)	Snjöhula (0-4)	Sólskin(klst)	Meðalvindur (hn)	Mesti vindur (hn)	Hviða (hn)
1,	3,7	6,1	2,8	2,0	sl		0	0,0	6,8	13	19
2,	4,6	7,5	0,6	47,8	sl		0	4,4	10,6	15	24
3,	3,8	7,0	2,1	4,5	ri		0	4,3	6,5	14	24
4,	3,7	7,2	1,1	0,1	ri		0	9,6	4,6	10	14
5,	3,9	6,6	0,5	0,0			0	0,4	5,0	14	21
6,	8,0	10,2	4,4	0,9	ri		0	1,8	9,5	21	32
7,	5,7	9,2	4,4	3,5	ri		0	5,9	4,0	7	12
8,	4,3	7,5	2,3	---			0	0,0	6,8	12	21
9,	4,5	8,5	3,4	0,2	ri		0	2,4	5,0	15	23
10,	1,8	6,5	-2,2	---			0	9,4	3,5	9	15
11,	1,6	4,8	-1,3	---			0	9,4	8,5	14	21
12,	-0,2	3,7	-3,7	---			0	1,2	4,1	9	15
13,	3,7	5,2	-0,1	0,0			0	0,1	12,8	17	28
14,	6,2	8,6	4,8	0,7	sl		0	3,4	9,8	18	28
15,	6,3	8,5	4,5	4,1	ri		0	1,9	7,4	16	33
16,	5,9	8,7	4,0	11,9	ri		0	1,4	6,3	12	19
17,	5,9	8,0	4,8	2,2	ri		0	0,0	9,8	20	32
18,	6,5	8,6	4,3	5,1	ri		0	0,6	5,8	12	19
19,	4,6	8,5	1,4	---			0	7,6	2,4	6	9
20,	4,1	7,2	2,0	---			0	2,6	2,9	7	8
21,	3,8	5,8	2,3	0,0			0	0,8	3,4	6	10
22,	6,6	9,1	2,8	0,0			0	0,3	6,5	12	21
23,	5,4	8,8	3,4	---			0	0,5	3,9	7	10
24,	6,0	7,3	4,0	0,2	ri		0	0,0	7,0	12	22
25,	5,7	7,6	5,4	1,0	ri		0	2,3	2,8	7	11
26,	5,6	7,0	3,6	0,6	ri		0	0,0	8,6	21	32
27,	5,9	8,6	5,3	10,7	ri		0	2,3	13,4	22	48
28,	6,2	7,2	4,6	8,1	ri		0	0,5	14,6	36	83
29,	5,8	8,3	4,6	0,0			0	1,4	8,1	18	30
30,	4,9	7,2	4,6	---			0	2,1	13,6	21	39
31,	4,2	5,5	3,1	---			0	0,6	13,0	26	36



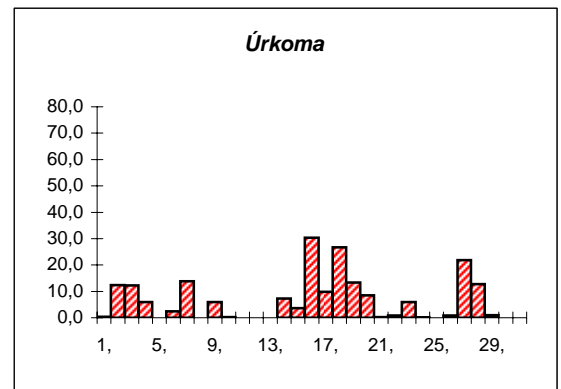
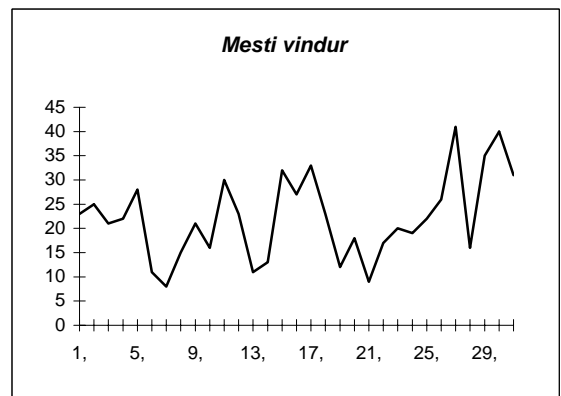
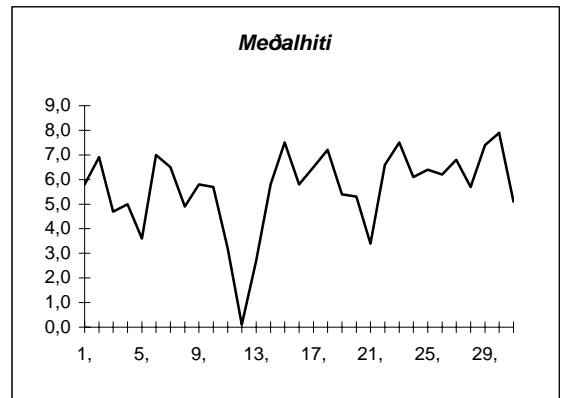
Meðalhiti	=	4,8 °C
Frávik frá meðaltali 1931-60	=	-0,1 °C
Meðalhámarkshiti	=	7,4 °C
Meðallágmarkshiti	=	2,7 °C
Úrkomumagn	=	103,6 mm
Hlutfall úrkomu af meðaltali 1931-60	=	107 %
Meðalvindhraði	=	7,3 hn
Sólskinsstundir	=	77,2 klst

Dags	Meðalhiti (°C)	Hámark (°C)	Lágmark (°C)	Úrkoma (mm)	Úrkomutegund	Snjódýpt (cm)	Snjöhula (0-4)	Sólskin(klst)	Meðalvindur (hn)	Mesti vindur (hn)	Hviða (hn)
1,	4,2	8,5	2,0	- - -			0	1,1	6,3	13	18
2,	7,0	10,6	3,5	2,7	ri		0	2,2	9,0	20	32
3,	3,8	7,1	1,2	1,3	ri		0	5,1	6,3	14	20
4,	2,0	6,6	-0,5	- - -			0	0,7	9,0	18	24
5,	2,4	6,2	1,0	0,9	ri		0	5,3	6,1	14	22
6,	9,9	15,0	1,8	0,0			0	4,8	9,1	19	34
7,	6,6	11,0	4,7	- - -			0	7,4	6,9	11	18
8,	3,4	7,5	0,0	- - -			0	1,2	5,0	10	15
9,	3,4	7,2	3,0	3,8	ri		0	0,0	7,1	12	30
10,	2,6	4,5	1,0	0,1	ri		0	0,0	4,9	12	19
11,	1,2	4,0	0,5	1,2	ri		0	0,3	13,0	20	29
12,	-1,5	2,7	-4,2	0,0			0	4,3	6,3	18	28
13,	-1,6	1,5	-3,5	- - -			0	1,3	4,9	9	12
14,	1,4	2,8	-0,4	0,7	sl		0	0,0	4,5	9	14
15,	3,6	5,0	1,8	5,4	ri		0	1,0	6,5	12	14
16,	5,4	9,5	3,6	15,3	ri		0	0,2	10,1	15	27
17,	3,4	6,2	1,2	- - -			0	3,0	6,1	10	18
18,	4,4	6,8	2,4	4,6	ri		0	2,2	6,3	12	17
19,	5,1	8,0	4,9	0,5	ri		0	0,1	7,3	16	20
20,	2,5	6,5	2,2	2,2	ri		0	0,0	11,8	16	22
21,	0,3	3,2	-0,4	0,2	ri		0	2,4	4,3	7	10
22,	0,0	2,6	-2,4	0,0			0	5,0	5,1	8	10
23,	5,5	7,5	1,8	0,0			0	0,0	5,1	13	20
24,	4,1	5,9	1,7	2,4	ri		0	3,8	3,9	9	14
25,	5,3	6,8	4,5	0,2	ri		0	0,0	4,6	9	12
26,	6,5	9,4	3,5	0,0			0	0,0	9,9	20	29
27,	6,9	9,0	6,2	0,0			0	1,0	13,6	20	36
28,	4,1	9,0	3,3	0,4	ri		0	1,1	5,8	15	25
29,	4,8	7,0	0,6	0,1	ri		0	0,0	9,1	17	25
30,	4,2	6,0	4,0	6,2	ri		0	0,0	14,1	22	33
31,	2,5	6,5	1,0	12,5	ri		0	0,0	14,4	24	36

Meðalhiti	=	3,7 °C
Frávik frá meðaltali 1931-60	=	0,1 °C
Meðalhámarkshiti	=	6,8 °C
Meðallágmarkshiti	=	1,6 °C
Úrkomumagn	=	60,7 mm
Hlutfall úrkomu af meðaltali 1931-60	=	106 %
Meðalvindhraði	=	7,6 hn
Sólskinsstundir	=	53,5 klst



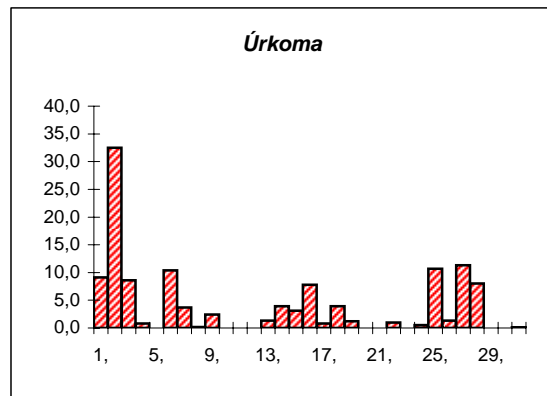
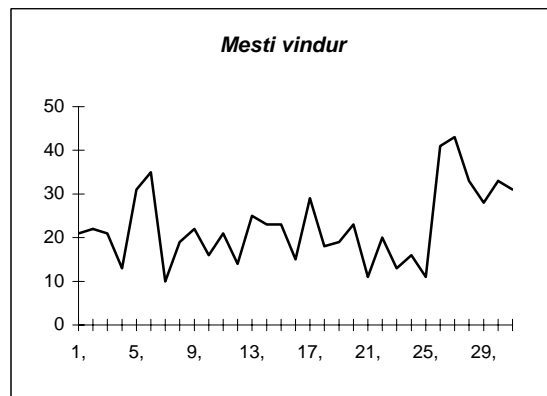
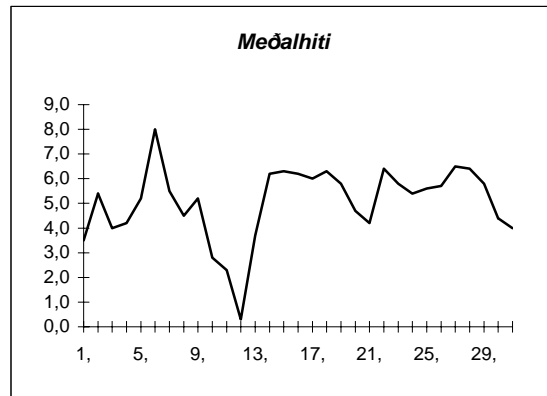
Dags	Meðalhiti (°C)	Hámark (°C)	Lágmark (°C)	Úrkoma (mm)	Úrkomutegund	Snjódýpt (cm)	Snjöhula (0-4)	Sólskin(klist)	Meðalvindur (hn)	Mesti vindur (hn)	Hviða (hn)
1,	5,8	8,3	0,0	0,4	ri		0		12,3	23	
2,	6,9	10,9	4,3	12,4	ri		0		11,8	25	
3,	4,7	8,6	2,4	12,3	ri		0		9,1	21	
4,	5,0	7,9	2,4	6,0	ri		0		11,1	22	
5,	3,6	8,1	1,4	---			0		9,5	28	
6,	7,0	10,5	1,1	2,4	ri		0		7,3	11	
7,	6,5	10,5	3,0	13,8	ri		0		5,0	8	
8,	4,9	7,7	0,6	0,0			0		6,5	15	
9,	5,8	7,6	4,1	5,9	ri		0		12,3	21	
10,	5,7	7,8	3,7	0,2	ri		0		12,1	16	
11,	3,2	6,6	2,0	---			0		17,9	30	
12,	0,1	3,5	-1,5	---			0		14,1	23	
13,	2,7	4,0	-2,8	0,0			0		5,3	11	
14,	5,8	7,6	3,2	7,3	ri		0		5,6	13	
15,	7,5	9,5	5,0	3,6	ri		0		9,3	32	
16,	5,8	9,5	5,9	30,4	ri		0		10,3	27	
17,	6,5	9,2	1,2	9,8	ri		0		12,6	33	
18,	7,2	9,9	4,4	26,7	ri		0		12,9	23	
19,	5,4	8,2	3,2	13,4	ri		0		4,1	12	
20,	5,3	7,4	3,3	8,5	ri		0		7,6	18	
21,	3,4	5,8	2,6	0,2	ri		0		5,6	9	
22,	6,6	8,0	2,5	0,8	ri		0		8,6	17	
23,	7,5	9,0	7,0	5,9	ri		0		10,8	20	
24,	6,1	8,1	5,1	0,1	ri		0		8,0	19	
25,	6,4	7,2	5,5	0,0			0		13,5	22	
26,	6,2	7,7	4,6	0,8	ri		0		11,3	26	
27,	6,8	8,5	6,1	21,8	ri		0		17,3	41	
28,	5,7	6,9	3,9	12,7	ri		0		6,3	16	
29,	7,4	8,6	5,1	1,0	ri		0		16,9	35	
30,	7,9	9,6	6,9	0,0			0		24,9	40	
31,	5,1	8,0	3,2	0,0			0		14,3	31	



Meðalhiti	=	5,6 °C
Meðalhámarkshiti	=	8,1 °C
Meðallágmarkshiti	=	3,2 °C
Úrkomumagn	=	196,4 mm
Meðalvindhraði	=	10,8 hn

Útgefandi : **Veðurstofa Íslands**
 Heimilisfang : **Bústaðavegur 9**
150 Reykjavík

Dags	Meðalhiti (°C)	Hámark (°C)	Lágmark (°C)	Úrkoma (mm)	Úrkomutegund	Snjódýpt (cm)	Snjöhula (0-4)	Sólskin(kist)	Meðalvindur (hn)	Mesti vindur (hn)	Hviða (hn)
1,	3,5	7,6	2,4	9,1	ri		0		12,4	21	30
2,	5,4	7,4	1,9	32,5	sl		0		14,6	22	29
3,	4,0	8,9	2,1	8,6	sl	0	2		6,5	21	35
4,	4,2	7,7	2,0	0,8	ri		0		5,5	13	16
5,	5,2	10,6	1,2	0,0			0		10,9	31	39
6,	8,0	13,2	5,2	10,4	ri		0		12,3	35	48
7,	5,5	12,7	3,8	3,7	ri		0		5,9	10	15
8,	4,5	9,0	1,8	0,2	ri		0		10,3	19	24
9,	5,2	7,5	4,7	2,4	ri		0		14,8	22	29
10,	2,8	8,4	0,4	---			0		11,6	16	23
11,	2,3	7,2	1,7	---			0		13,6	21	28
12,	0,3	5,5	-1,8	---			0		7,4	14	18
13,	3,7	5,6	0,2	1,3	sn	0	2		17,3	25	32
14,	6,2	9,4	4,5	3,9	ri		0		15,1	23	29
15,	6,3	8,3	5,3	3,1	ri		0		13,4	23	31
16,	6,2	9,6	4,4	7,8	ri		0		8,5	15	20
17,	6,0	8,7	4,0	0,8	ri		0		14,6	29	36
18,	6,3	8,3	4,6	3,9	ri		0		11,0	18	26
19,	5,8	8,9	4,5	1,2	ri		0		12,8	19	25
20,	4,7	9,3	3,2	---			0		9,6	23	25
21,	4,2	6,2	3,8	0,0			0		5,6	11	13
22,	6,4	8,3	3,0	1,0	ri		0		12,0	20	27
23,	5,8	9,2	2,8	0,0			0		7,8	13	17
24,	5,4	7,6	3,8	0,5	ri		0		8,8	16	22
25,	5,6	8,5	5,2	10,7	ri		0		6,4	11	15
26,	5,7	6,9	2,7	1,3	ri		0		16,9	41	53
27,	6,5	9,4	5,4	11,3	ri		0		25,3	43	64
28,	6,4	9,5	5,0	8,0	ri		0		22,5	33	45
29,	5,8	8,8	5,4	0,0			0		15,6	28	38
30,	4,4	8,0	3,6	---			0		22,8	33	44
31,	4,0	7,9	3,5	0,1	ri		0		23,8	31	41



Meðalhiti	=	5,0 °C
Frávik frá meðaltali 1931-60	=	0,0 °C
Meðalhámarkshiti	=	8,5 °C
Meðallágmarkshiti	=	3,2 °C
Úrkomumagn	=	122,6 mm
Hlutfall úrkomu af meðaltali 1931-60	=	97 %
Meðalvindhraði	=	12,7 hn