



Veðurstofa Íslands Greinargerð

Sigurður Hrafn Kiernan

Grjóthrun í Óshlíð 14. ágúst 1998

**VÍ-G98031-ÚR25
Reykjavík
Ágúst 1998**

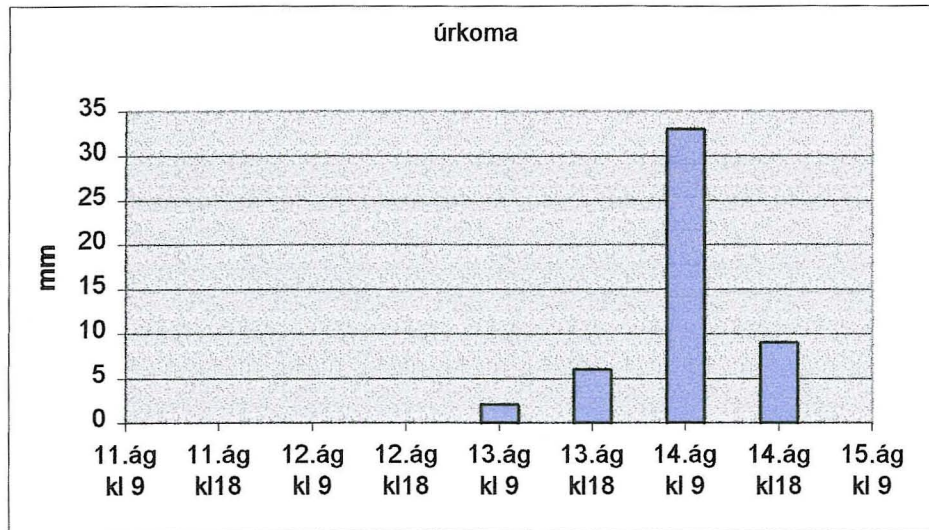
INNGANGUR

Þann 14. ágúst varð grjóthrun í Óshlíð sem liggur á milli Hnífsdals og Bolungarvíkur. Mikil úrkoma hafði verið þá um morguninn og nóttina á undan, en lítil úrkoma hafði verið á undan (sjá línuriti 1). Þegar slíkar veðuraðstæður eru getur skapast talsverð grjóthrunshætta. Rétt fyrir klukkan 9 um morgunin sá Jóhann Hannibalsson grjót í einu grjóthrunsnetinu í Óshlíð. Jóhann sótti Sigurð Kiernan, sem staðsettur var á Ísafirði og fóru þeir að skoða ummerki hrunsins. Þegar komið var framhjá Seljadal í Óshlíð um klukkan 9:15 sást í stóran grjóthnullung á leið niður hlíðina og lenti hann um 30 metrum fyrir framan bílinn (sjá mynd 1). Grjótið fór yfir Djúpveg og staðnæmdest í fjörunni (sjá mynd 2). Grjótið, sem var 1-2 m³ eða 2,5-5 tonn, tætti upp malbikið og myndaði 2 metra langt skarð í veg (sjá myndir 3 og 4). Minna grjót fylgdi í kjölfarið en það olli engum skaða á veginum (mynd 5).

Haldið var áfram að grjóthrunsnetinu. Grjótið, sem var um 2 til 3 tonn, hafði staðnæmt í netinu (sjá myndir 6 til 8). I-stálbitarnir, sitt hvoru megin við netið, höfðu bognað og sumir boltarnir úr undirstöðunum losnað (sjá myndir 9 og 10). Brotnað hafði úr steyptri undirstöðum þeirra beggja og netið var mikið skemmt (sjá mynd 10). Vegagerðin á Ísafirði var látin vita og fóru þeir á staðinn. Seinna um daginn kom aðvörun frá lögreglu í útvarpi um hættu á grjóthruni í Óshlíð.

Sveinbjörn Veturliðason, verkstjóri hjá vegagerðinni á Ísafirði, hefur greint frá því að grjóthrun hafi verið nær allan þann dag, en ekki hafi orðið meira tjón. Sveinbjörn greindi jafnframt frá því að vegurinn hafi aldrei verið lokaður vegna grjóthrunshættu og að ekki hafi komið til greina að loka veginum í þessari hrynu. Vegagerðarmenn hafa þegar skipt um net og fyllt í vegarskarðið.

Guðmundur Rafn Kristjánsson, rekstrarstjóri vegagerðarinnar á Ísafirði, hefur greint frá því að verið væri að setja jarðskjálftamæla í Óshlíð á vegum raunvísindastofnun Háskóla Íslands. Slíkir mælar munu nema titring af völdum grjóthruns og snjóflóða. Einn mælir hefur þegar verið settur upp og er hann staðsettur í skála við Steinsófæru. Áætlað er að tveir til viðbótar verða settir upp í haust.



Línurit 1. Úrkoma á Bolungarvík 11.-15. ágúst 1998



Mynd 1. Grjótið fór yfir kletthrygginn og lenti á hægri akrein



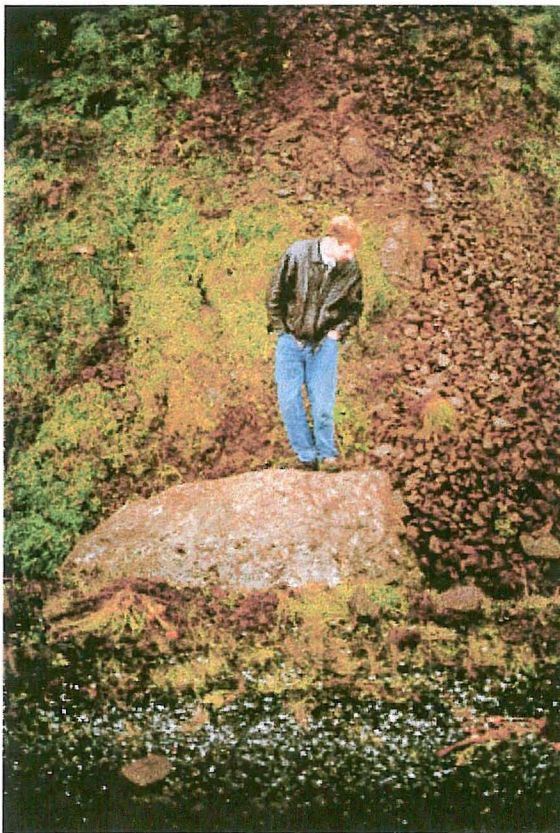
Mynd 2. Grjótið staðnæmdist í fjörunni fyrir neðan veginn



Mynd 3. Skarðið sem myndaðist í veginum



Mynd 4 Skarðið sem myndaðist í veginum



Mynd 5. Grjót sem féll í sömu hrynu sem lenti í vegarkantinum hlíðarmegin



Mynd 6. Grjót í einu grjóthrunsnétinu í Óshlíð



Mynd 7 Sjá má að netið er illa farið eftir atburðinn



Mynd 8 Horft upp í snarbrattan skriðuvænginn þar sem grjótið kom niður



Mynd 9. Jaðarvírar slitnuðu og I-stálbitar bognuðu



Mynd 10. Við höggið brotnaði úr steiptum undirstöðum I-stálbitanna og nokkrir boltar losnuðu