

Seyðisfjörður
 Ágúst 2019

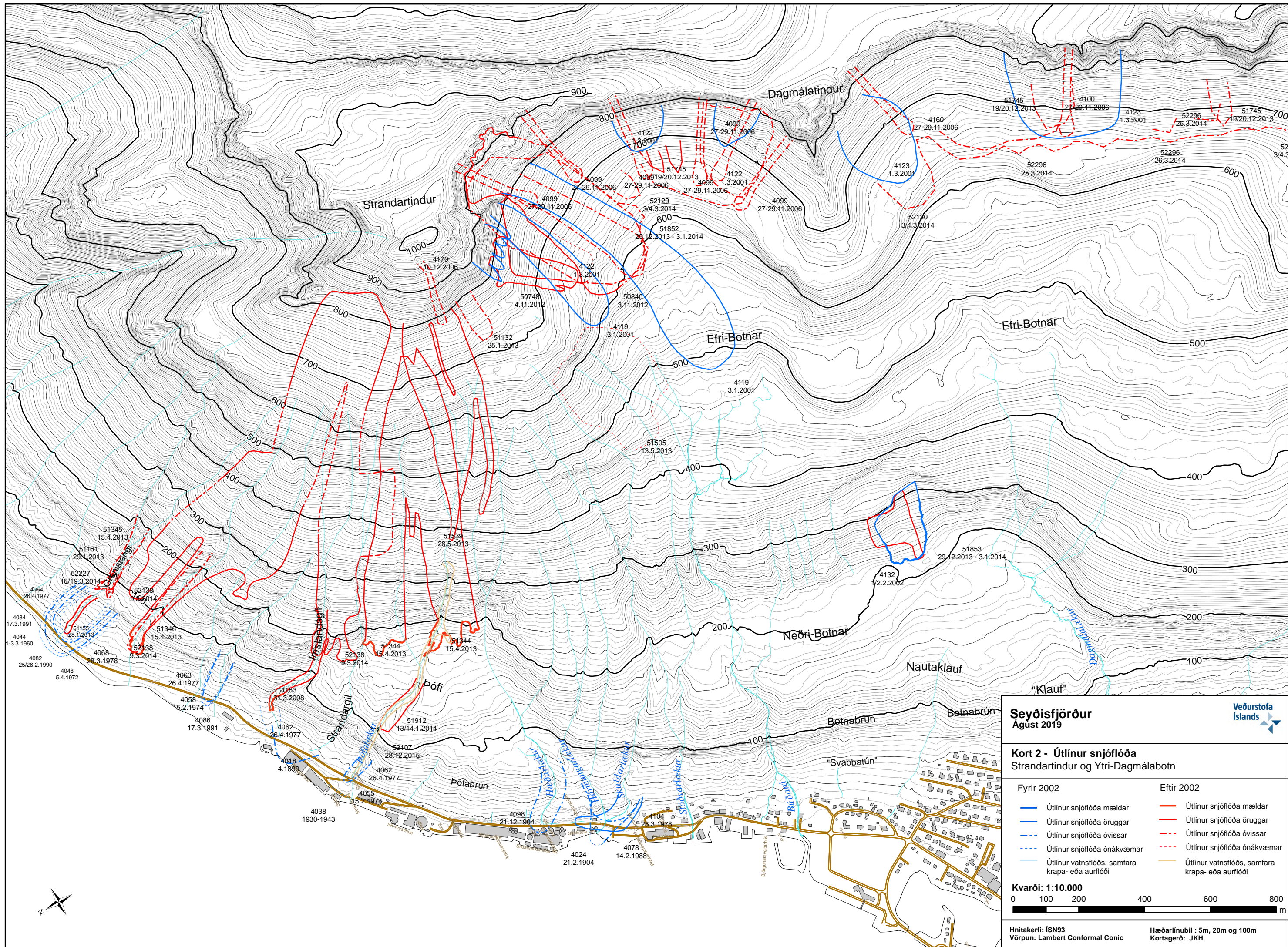
Kort 1 - Hættumetin svæði

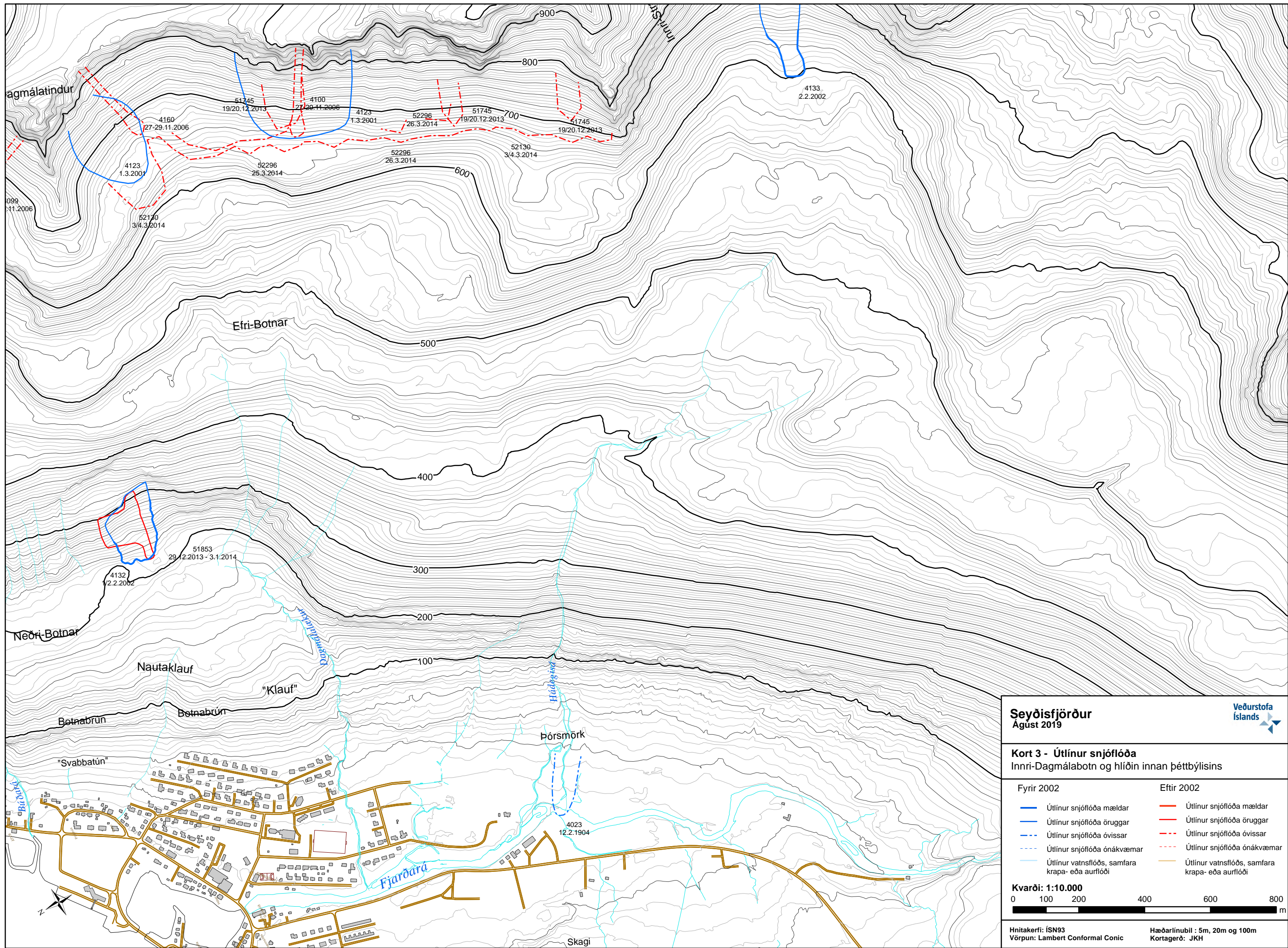
- Mörk hættumetins svæðis - endurskoðun
- Mörk hættumetins svæðis - eldra mat
- Mörk hættumetins svæðis
- Byggingar
- Þéttbýli
- Vegir
- Ár og lækir

0 100 200 400 600 800 1.000 1.200 1.400 1.600 m
 1:20.000

Hnitakerfi: ÍSN93
 Vörpun: Lambert Conformal Conic
 Hæðarlínubíll : 20m og 100m
 Kortagerð: JKH







agmálatindur

Efri-Botnar

Neðri-Botnar

Nautaklauf

"Klauf"

Botnabrún

Botnabrún

"Svabbatún"

Þórsmörk

Fjardára

Skagi

Seyðisfjörður
Agúst 2019

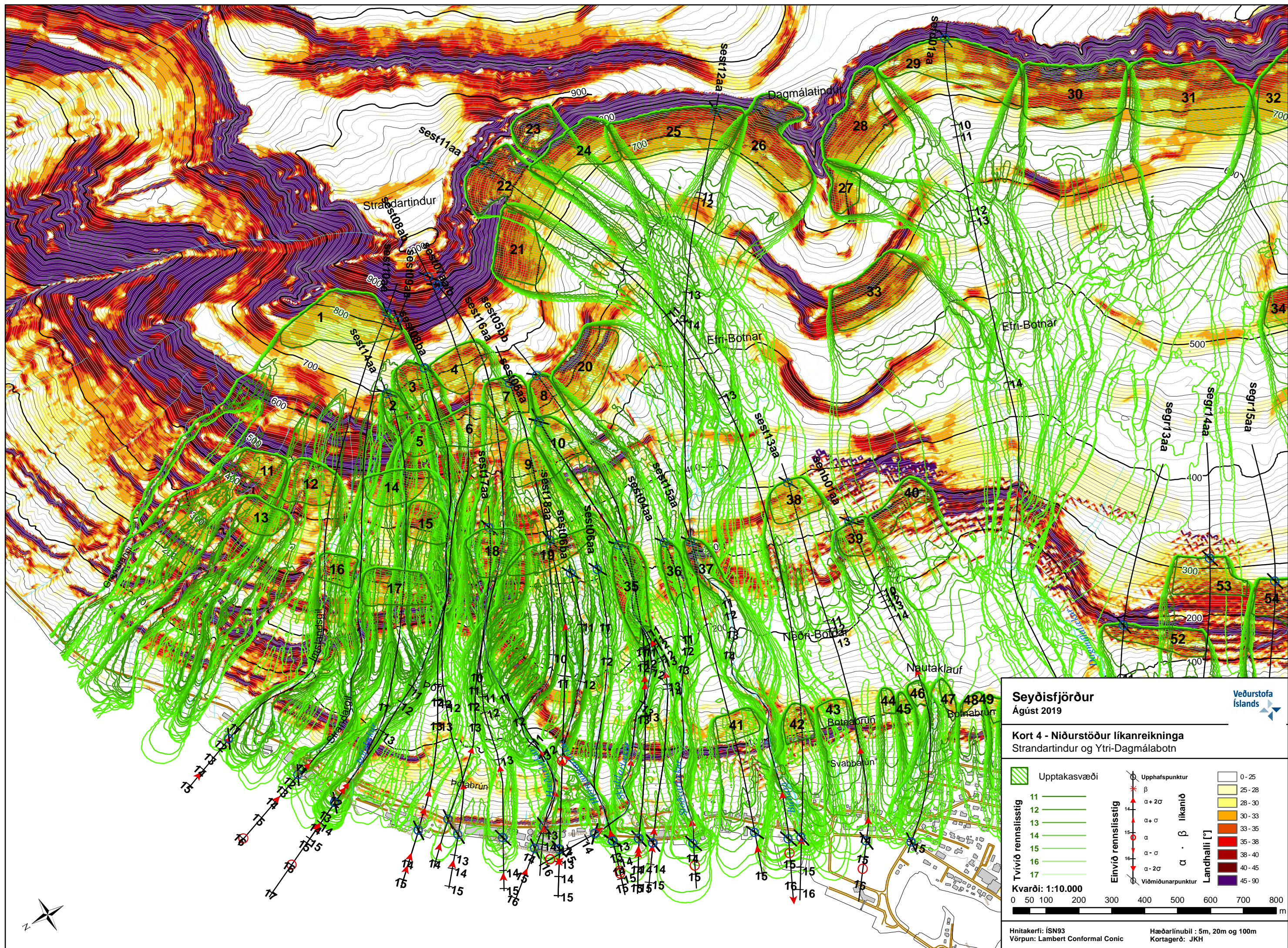


Kort 3 - Útlínur snjóflóða
Innri-Dagmálabotn og hlíðin innan þéttbýlisins

Fyrir 2002	Eftir 2002
Útlínur snjóflóða mældar	Útlínur snjóflóða mældar
Útlínur snjóflóða óvissar	Útlínur snjóflóða óvissar
Útlínur snjóflóða ónákvæmar	Útlínur snjóflóða ónákvæmar
Útlínur vatnsflóðs, samfara krapa- eða aurflóði	Útlínur vatnsflóðs, samfara krapa- eða aurflóði

Kvarði: 1:10.000
0 100 200 400 600 800 m

Hnitakerfi: ÍSN93
Vörpun: Lambert Conformal Conic
Hæðarlínubíl : 5m, 20m og 100m
Kortagerð: JKH



Seyðisfjörður
 Agúst 2019

Kort 4 - Niðurstöður líkanreikninga
 Strandartindur og Yfri-Dagmálabotn

Veðurstofa Íslands

<p>Upptakasvæði</p> <p>Tvívið rennisstig</p> <p>11</p> <p>12</p> <p>13</p> <p>14</p> <p>15</p> <p>16</p> <p>17</p>	<p>Einvíð rennisstig</p> <p>14</p> <p>15</p> <p>16</p>	<p>Upphafspunktur</p> <p>β</p> <p>$\alpha + 2\sigma$</p> <p>$\alpha + \sigma$</p> <p>α</p> <p>$\alpha - \sigma$</p> <p>$\alpha - 2\sigma$</p> <p>Viðmiðunarpunktur</p>	<p>líkamóð</p> <p>α</p> <p>β</p>	<p>Landhalli [°]</p> <p>0-25</p> <p>25-28</p> <p>28-30</p> <p>30-33</p> <p>33-35</p> <p>35-38</p> <p>38-40</p> <p>40-45</p> <p>45-90</p>
--	--	---	---	--

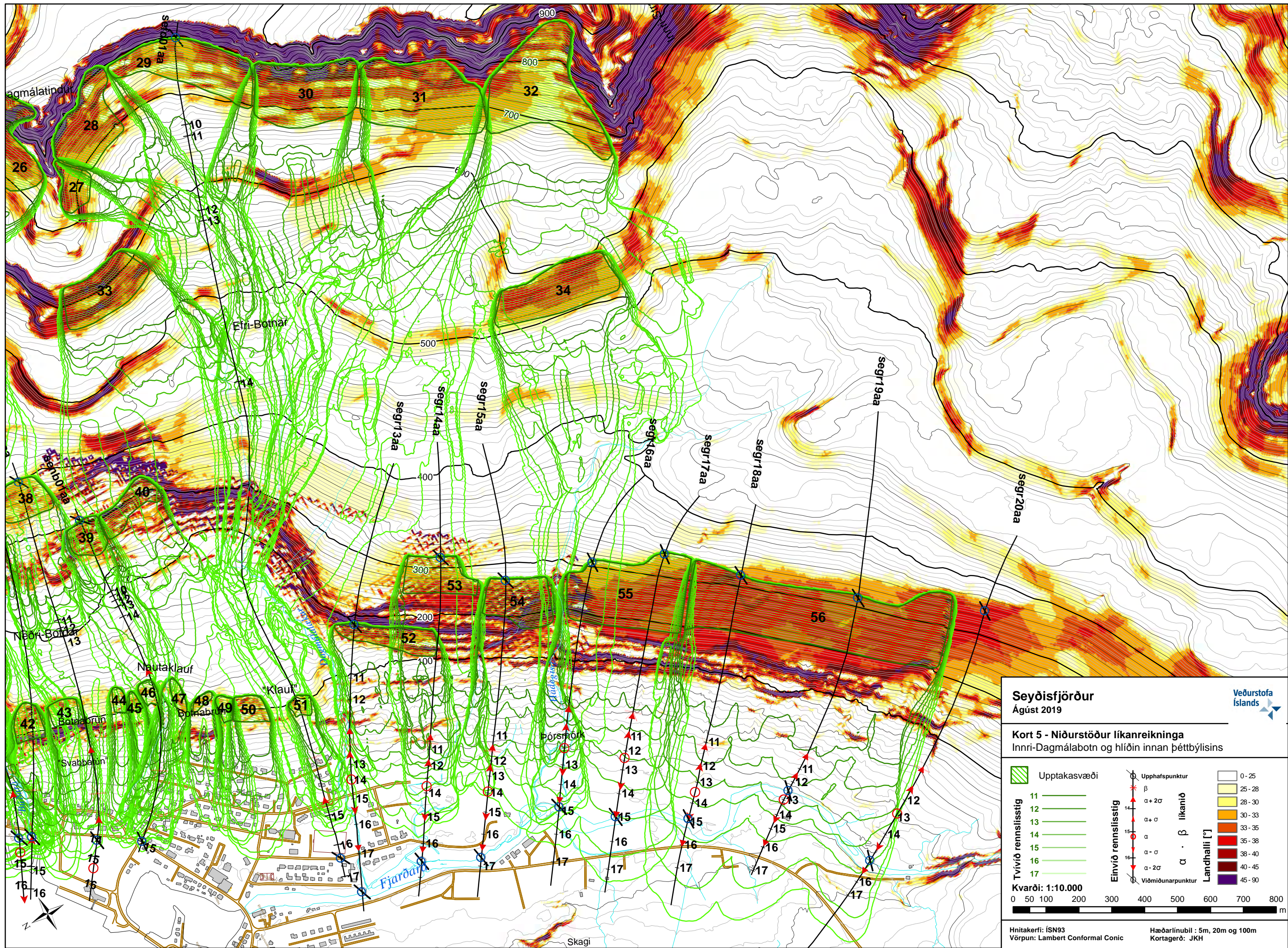
Kvarði: 1:10.000

0 50 100 200 300 400 500 600 700 800 m

Hnitakerfi: ÍSN93
 Vörpun: Lambert Conformal Conic

Hæðarlínubíl: 5m, 20m og 100m
 Kortagerð: JKH





Seyðisfjörður
 Agúst 2019

Kort 5 - Niðurstöður líkanreikninga
 Innri-Dagmálaboðn og hlíðin innan þéttbýlisins

	Upptakasvæði		Upphafspunktur		0-25
	11		β		25-28
	12		$\alpha + 2\sigma$		28-30
	13		$\alpha + \sigma$		30-33
	14		α		33-35
	15		$\alpha - \sigma$		35-38
	16		$\alpha - 2\sigma$		38-40
	17		Viðmiðunarpunktur		40-45
					45-90

Tvívíð rennisstíg

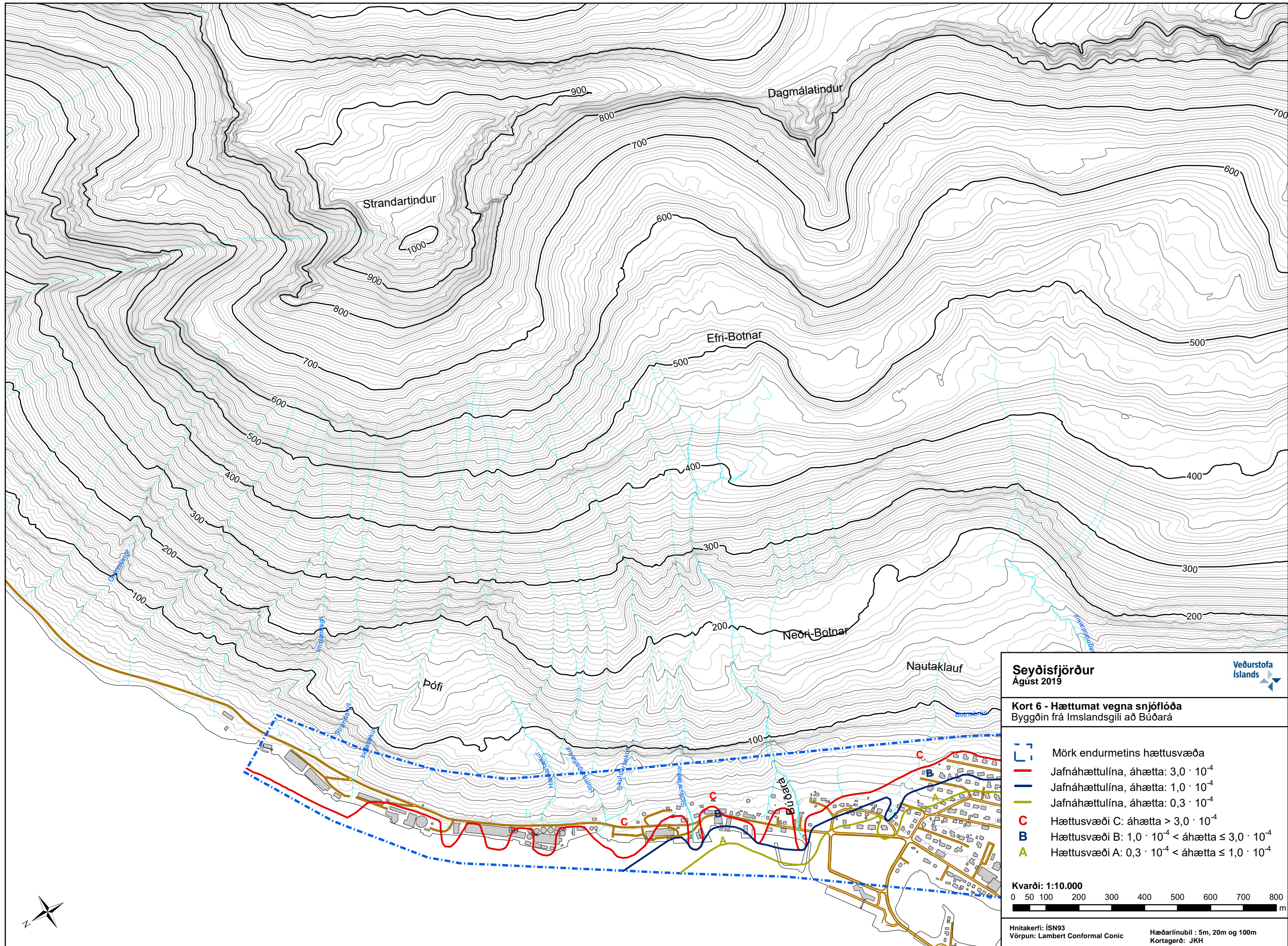
Einvíð rennisstíg

Kvarði: 1:10.000

0 50 100 200 300 400 500 600 700 800 m

Hnitakerfi: ÍSN93
 Vörpun: Lambert Conformal Conic

Hæðarlínubíl : 5m, 20m og 100m
 Kortagerð: JKH



Seyðisfjörður
 Ágúst 2019

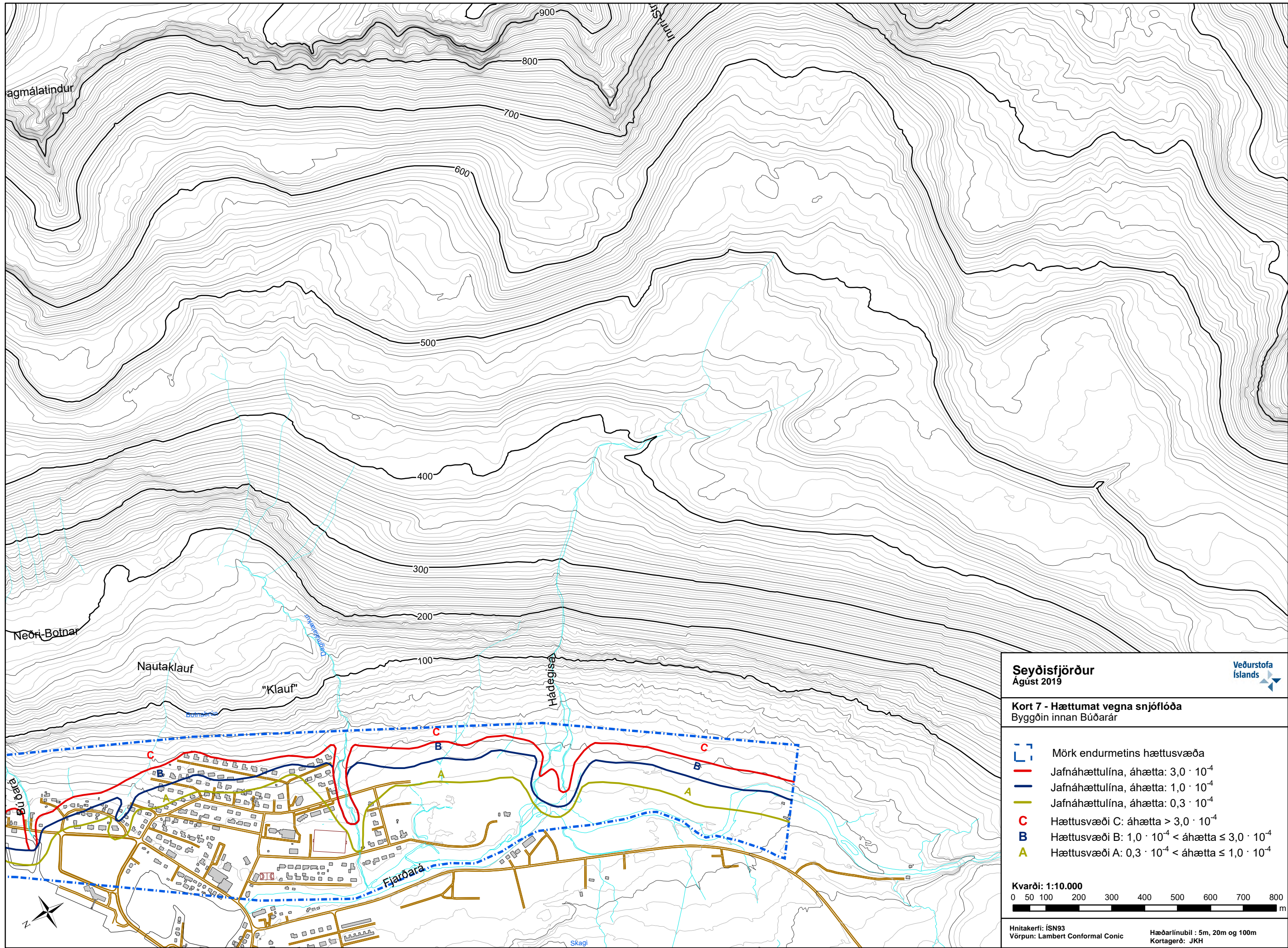
Kort 6 - Hættumat vegna snjófjóða
 Byggðin frá Imslandsgili að Búðará

- Mörk endurmetins hættusvæða
- Jafnhættulína, áhætta: $3,0 \cdot 10^{-4}$
- Jafnhættulína, áhætta: $1,0 \cdot 10^{-4}$
- Jafnhættulína, áhætta: $0,3 \cdot 10^{-4}$
- Hættusvæði C: áhætta $> 3,0 \cdot 10^{-4}$
- Hættusvæði B: $1,0 \cdot 10^{-4} < \text{áhætta} \leq 3,0 \cdot 10^{-4}$
- Hættusvæði A: $0,3 \cdot 10^{-4} < \text{áhætta} \leq 1,0 \cdot 10^{-4}$

Kvarði: 1:10.000
 0 50 100 200 300 400 500 600 700 800 m

Hnitakerfi: ÍSN93
 Vörpun: Lambert Conformal Conic
 Hæðarlínubil: 5m, 20m og 100m
 Kortagerð: JKH





Seyðisfjörður
 Ágúst 2019

Kort 7 - Hættumat vegna snjóflóða
 Byggðin innan Búðarár

- Mörk endurmetins hættusvæða
- Jafnhættulína, áhætta: $3,0 \cdot 10^{-4}$
- Jafnhættulína, áhætta: $1,0 \cdot 10^{-4}$
- Jafnhættulína, áhætta: $0,3 \cdot 10^{-4}$
- Hættusvæði C: áhætta $> 3,0 \cdot 10^{-4}$
- Hættusvæði B: $1,0 \cdot 10^{-4} < \text{áhætta} \leq 3,0 \cdot 10^{-4}$
- Hættusvæði A: $0,3 \cdot 10^{-4} < \text{áhætta} \leq 1,0 \cdot 10^{-4}$


Kvarði: 1:10.000
 0 50 100 200 300 400 500 600 700 800 m

Hnitakerfi: ÍSN93
 Vörpun: Lambert Conformal Conic
 Hæðarlínubil : 5m, 20m og 100m
 Kortagerð: JKH







Kort 8 - Útlínur skriðufalla

Strandartindur, Innri-Dagmálabotn og hlíðin innan þéttbýlisins



Ágúst 2019

 19 Upptakasvæði skriðufalla




Útlínur

-  Útlínur skriðufalla, GPS mældar
-  Útlínur skriðufalla, mörk örugg
-  Útlínur skriðufalla, mörk ónákvæm
-  Útlínur skriðufalla, mörk óviss
-  Útlínur skriðufalla, í sjó
-  Sprungur í jarðvegi, GPS mældar

Gróf staðsetning

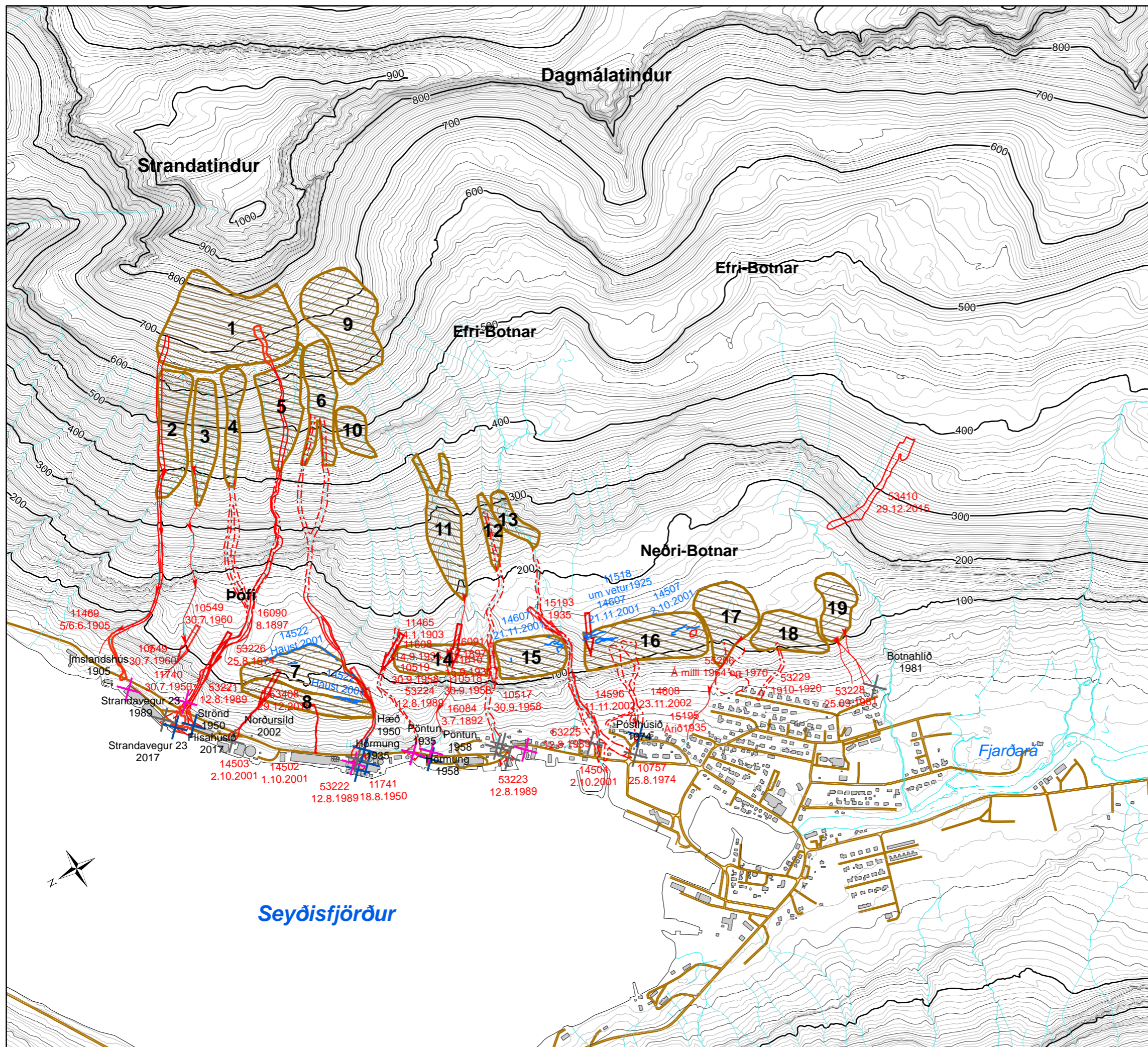
-  Skriðufarvegir
-  Staðsetning skriða og rennslisstefna

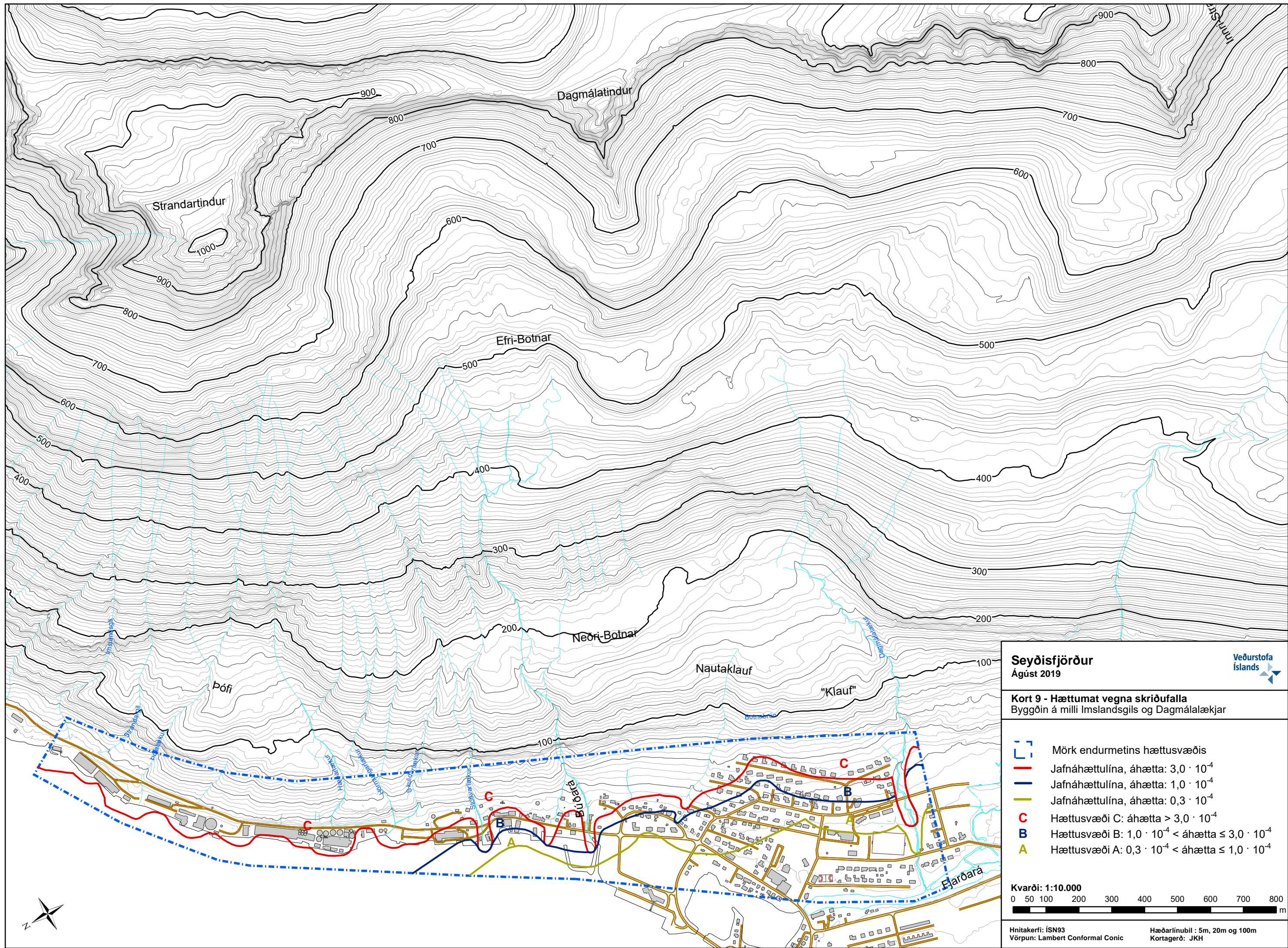
Tjón af völdum skriðufalla

-  Skemmdir á lóðum umhverfis hús
-  Skemmdir á húsum
-  Hús eyðilögð

0 200 400 600 800 1.000 m

Skali: 1:12.500












Seyðisfjörður
 Agúst 2019

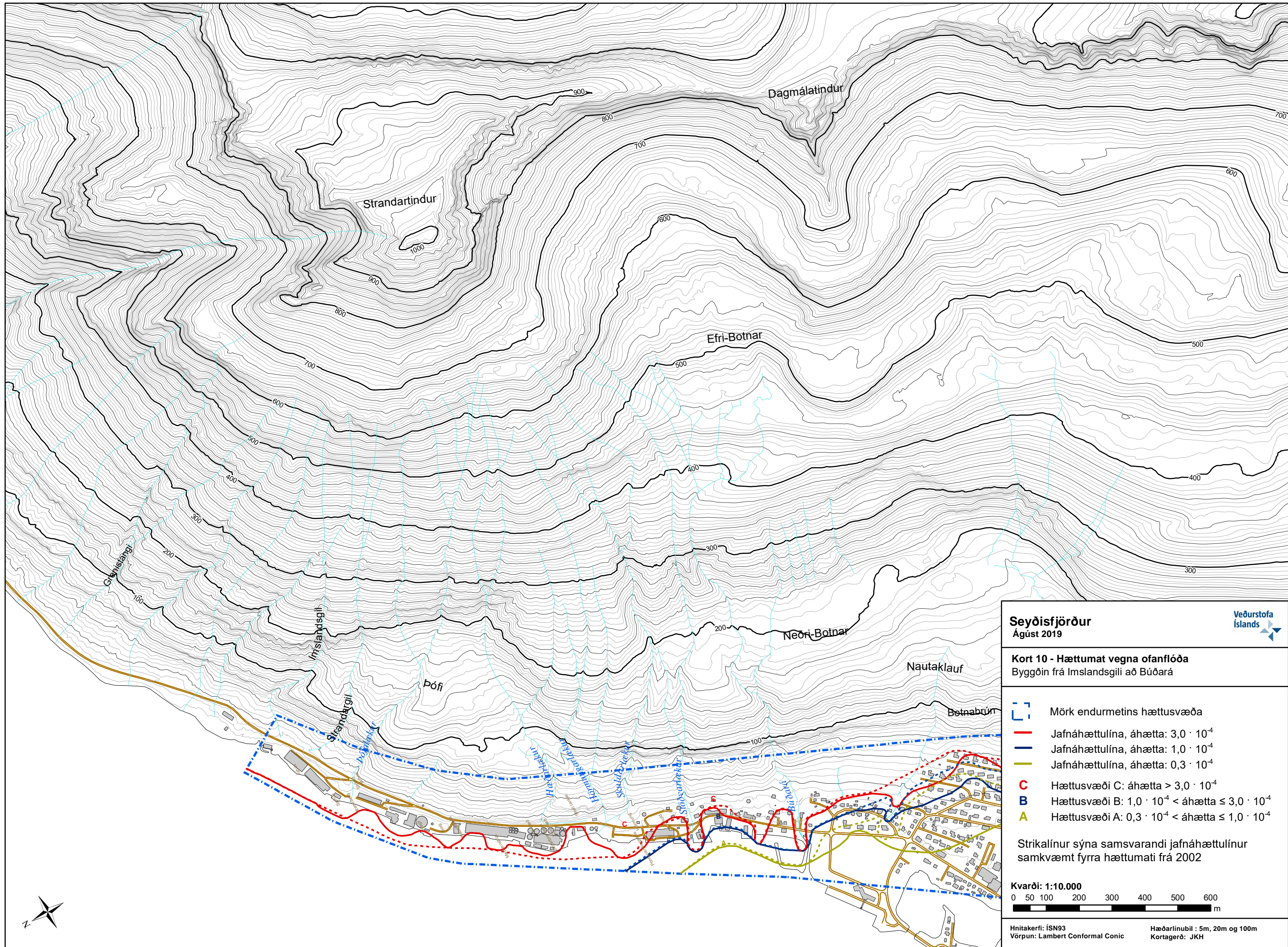


Kort 9 - Hættumat vegna skriðufalla
 Byggðin á milli Imslandsgils og Dagmálalækjar

-  Mörk endurmetins hættusvæðis
-  Jafnáhættulína, áhætta: $3,0 \cdot 10^{-4}$
-  Jafnáhættulína, áhætta: $1,0 \cdot 10^{-4}$
-  Jafnáhættulína, áhætta: $0,3 \cdot 10^{-4}$
-  Hættusvæði C: áhætta $> 3,0 \cdot 10^{-4}$
-  Hættusvæði B: $1,0 \cdot 10^{-4} < \text{áhætta} \leq 3,0 \cdot 10^{-4}$
-  Hættusvæði A: $0,3 \cdot 10^{-4} < \text{áhætta} \leq 1,0 \cdot 10^{-4}$

Kvarði: 1:10.000
 0 50 100 200 300 400 500 600 700 800 m

Hnitakerfi: ÍSN93
 Vörpun: Lambert Conformal Conic
 Hæðarlínubíl : 5m, 20m og 100m
 Kortagerð: JKH



Seyðisfjörður
 Agúst 2019

Kort 10 - Hættumat vegna ofanflóða
 Byggðin frá Imslandsgili að Búðará

Legend:

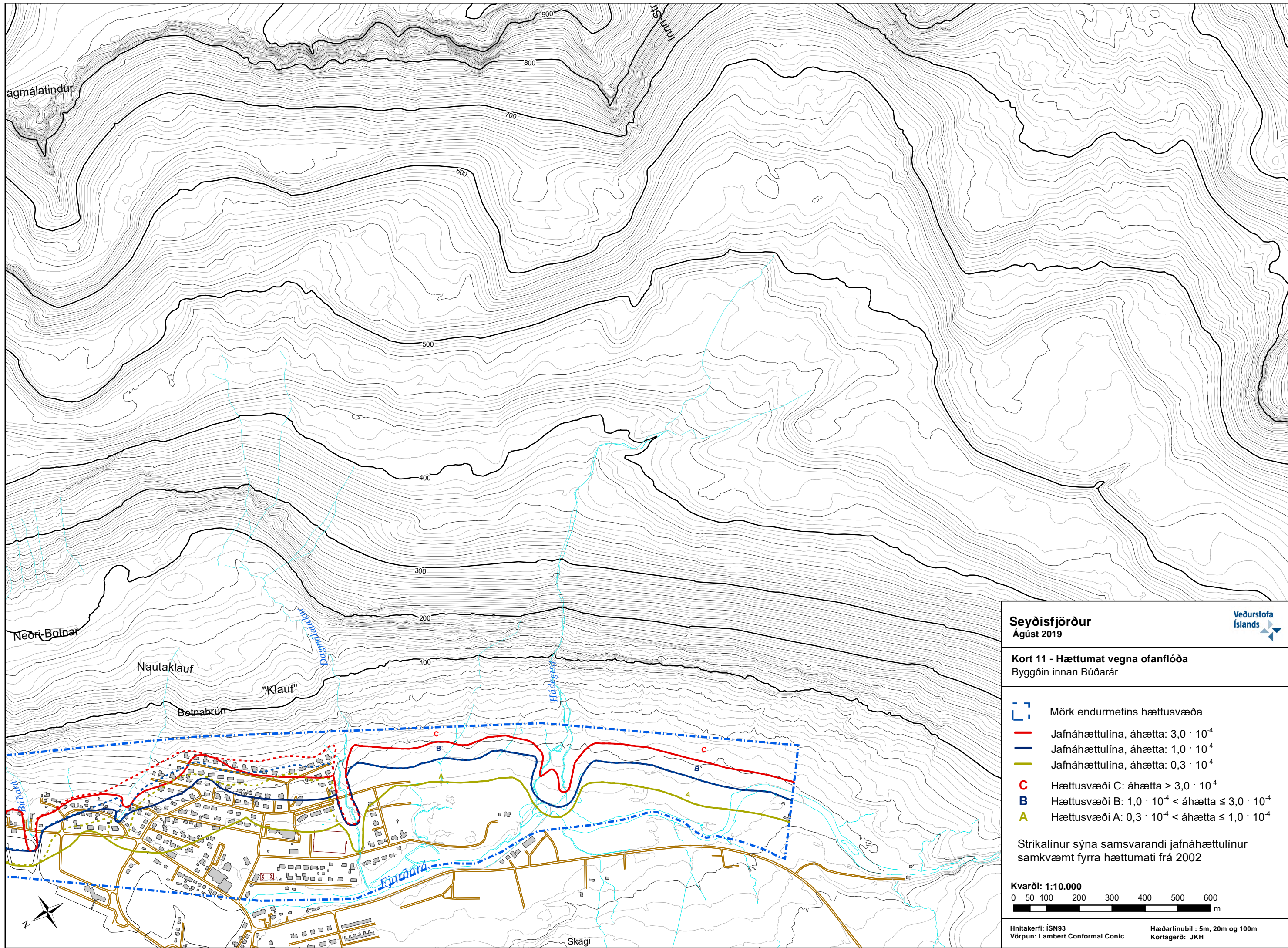
- Mörk endurmetins hættusvæða
- Jafnáhættulína, áhætta: $3,0 \cdot 10^{-4}$
- Jafnáhættulína, áhætta: $1,0 \cdot 10^{-4}$
- Jafnáhættulína, áhætta: $0,3 \cdot 10^{-4}$
- Hættusvæði C: áhætta $> 3,0 \cdot 10^{-4}$
- Hættusvæði B: $1,0 \cdot 10^{-4} < \text{áhætta} \leq 3,0 \cdot 10^{-4}$
- Hættusvæði A: $0,3 \cdot 10^{-4} < \text{áhætta} \leq 1,0 \cdot 10^{-4}$

Strikalínur sýna samsvarandi jafnáhættulínur samkvæmt fyrra hættumati frá 2002

Kvarði: 1:10.000
 0 50 100 200 300 400 500 600 m

Hnitakerfi: ÍSN93
 Vörpun: Lambert Conformal Conic
 Hæðarlínubil : 5m, 20m og 100m
 Kortagerð: JKH





Seyðisfjörður
 Agúst 2019

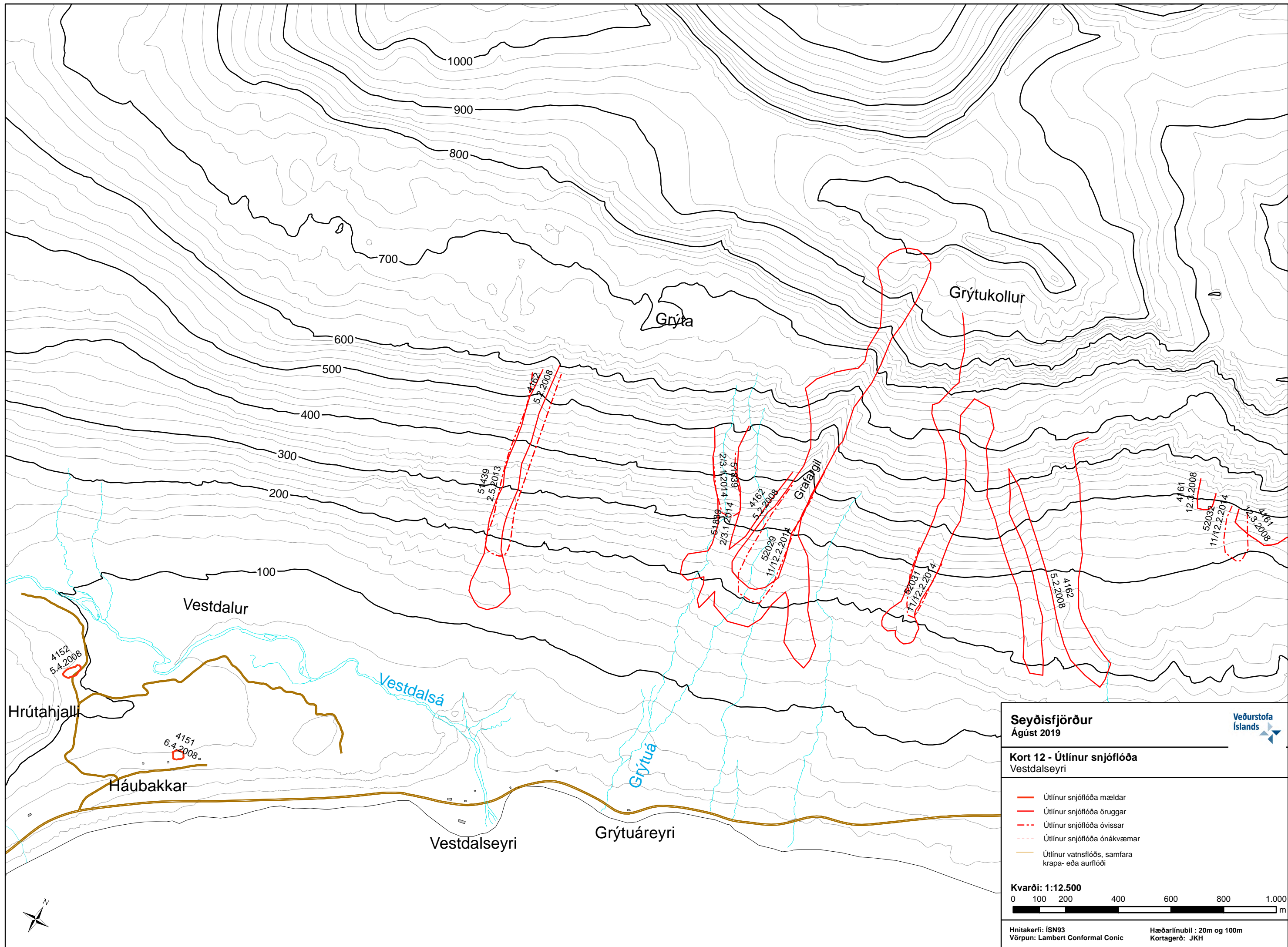
Kort 11 - Hættumat vegna ofanflóða
 Byggðin innan Búðarar

Mörk endurmetins hættusvæða
 Jafnähættulína, áhætta: $3,0 \cdot 10^{-4}$
 Jafnähættulína, áhætta: $1,0 \cdot 10^{-4}$
 Jafnähættulína, áhætta: $0,3 \cdot 10^{-4}$
 Hættusvæði C: áhætta $> 3,0 \cdot 10^{-4}$
 Hættusvæði B: $1,0 \cdot 10^{-4} < \text{áhætta} \leq 3,0 \cdot 10^{-4}$
 Hættusvæði A: $0,3 \cdot 10^{-4} < \text{áhætta} \leq 1,0 \cdot 10^{-4}$

Strikalínur sýna samsvarandi jafnähættulínur samkvæmt fyrra hættumati frá 2002

Kvarði: 1:10.000
 0 50 100 200 300 400 500 600 m

Hnitakerfi: ÍSN93
 Vörpun: Lambert Conformal Conic
 Hæðarlínubíl : 5m, 20m og 100m
 Kortagerð: JKH



Seyðisfjörður
 Agúst 2019

Kort 12 - Útlínur snjóflóða
 Vestdalseyri

— Útlínur snjóflóða mældar
- - - Útlínur snjóflóða óvissar
· · · Útlínur snjóflóða ónákvæmar
— Útlínur vatnsflóðs, samfara krapa- eða aurflóði

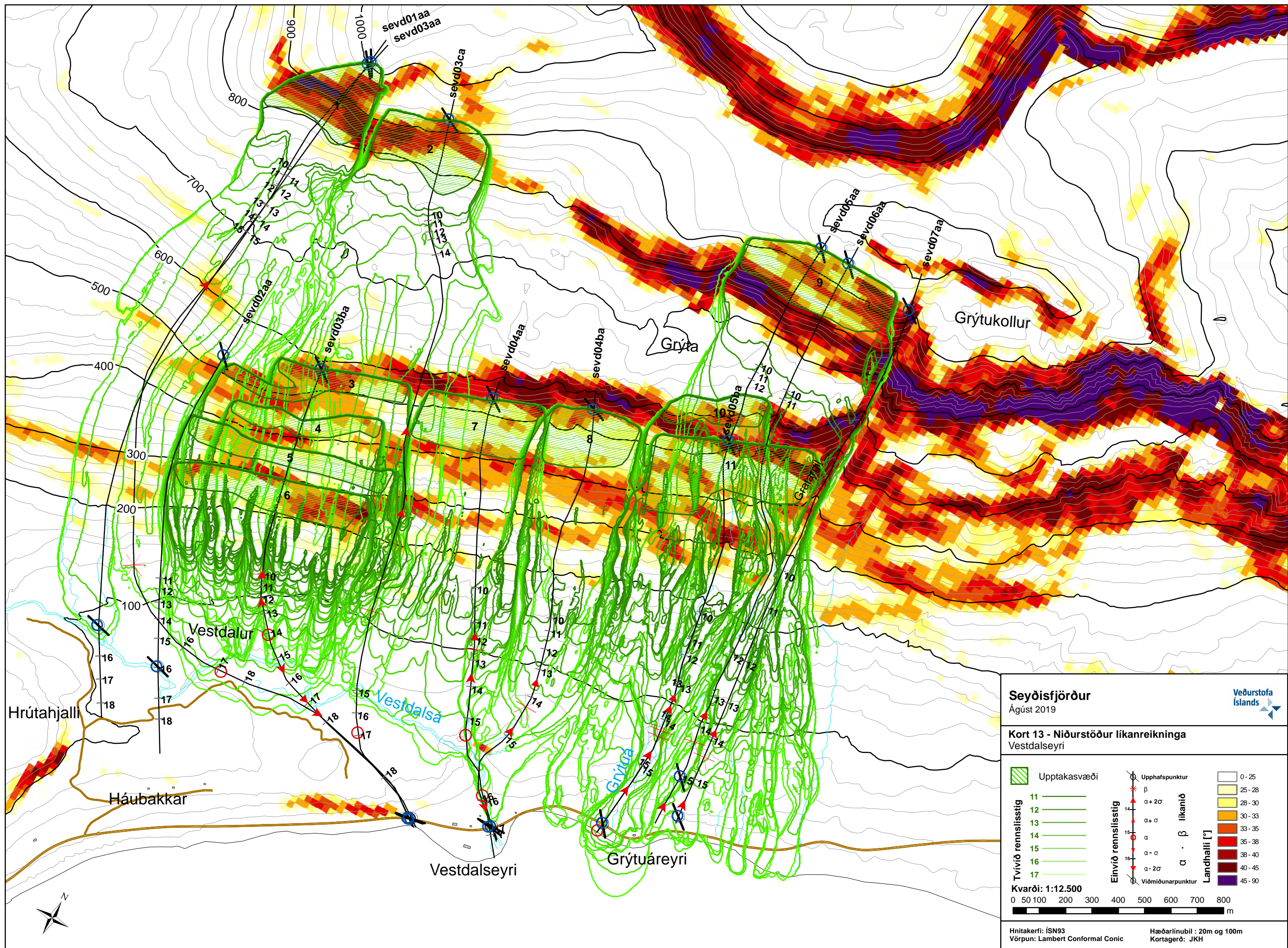
Kvarði: 1:12.500

0 100 200 400 600 800 1.000 m

Hnitakerfi: ÍSN93
 Vörpun: Lambert Conformal Conic

Hæðarlínubil: 20m og 100m
 Kortagerð: JKH

Veðurstofa Íslands



Seyðisfjörður
 Ágúst 2019

Kort 13 - Niðurstöður líkanreikninga Vestdalseyri

Veðurstofa Íslands

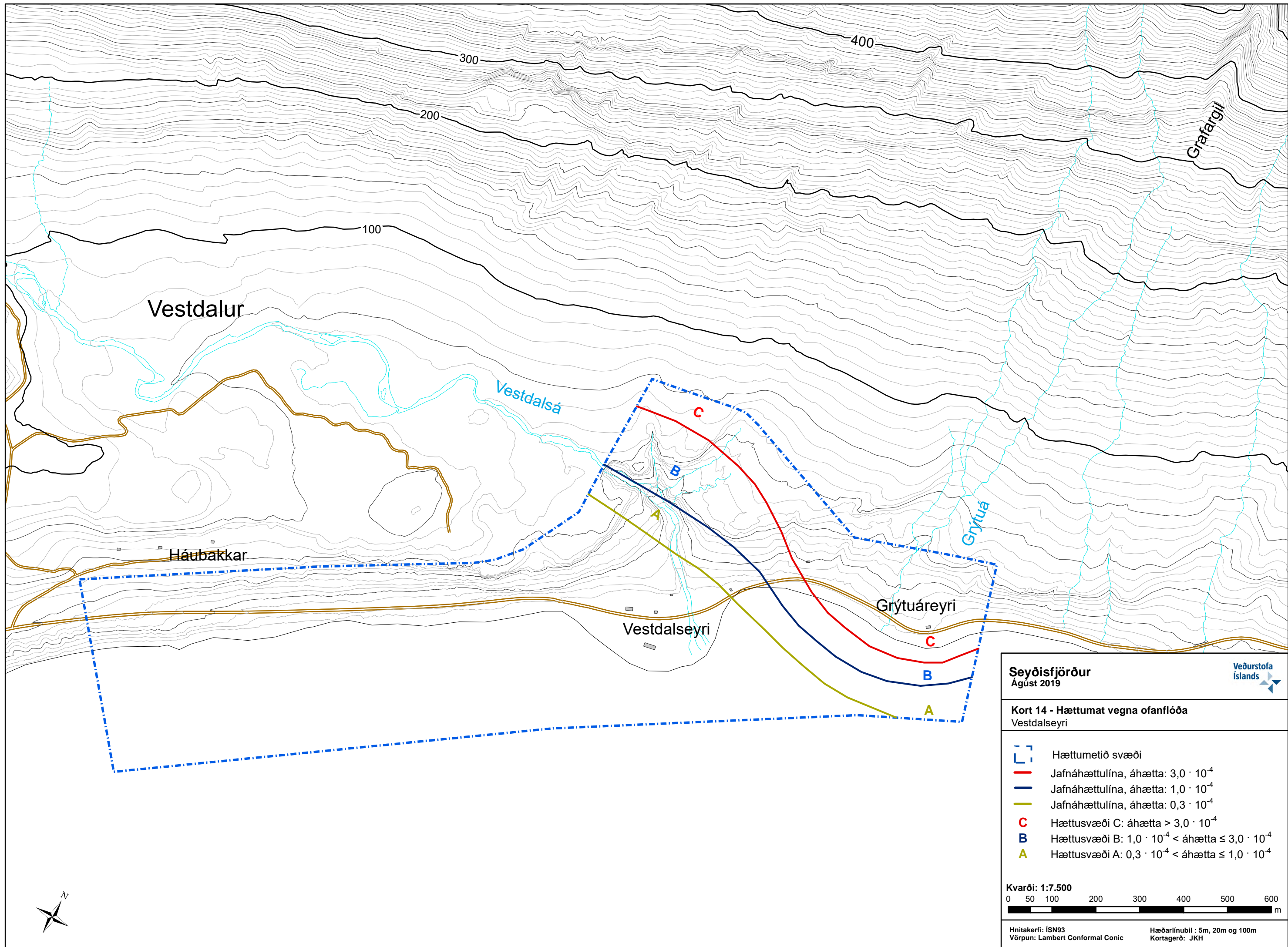
<p>Upptakasvæði</p> <p>Tvívið rennisstig</p> <p>11</p> <p>12</p> <p>13</p> <p>14</p> <p>15</p> <p>16</p> <p>17</p>	<p>Upphafspunktur</p> <p>β</p> <p>$\alpha + 2\sigma$</p> <p>$\alpha + \sigma$</p> <p>α</p> <p>$\alpha - \sigma$</p> <p>$\alpha - 2\sigma$</p> <p>Viðmiðunarpunktur</p>	<p>líkanið</p> <p>$\alpha \cdot \beta$</p> <p>Landhali [°]</p> <p>0-25</p> <p>25-28</p> <p>28-30</p> <p>30-33</p> <p>33-35</p> <p>35-38</p> <p>38-40</p> <p>40-45</p> <p>45-90</p>
--	---	---

Kvarði: 1:12.500

0 50 100 200 300 400 500 600 700 800 m

Hnitakerfi: ÍSN93
 Vörpun: Lambert Conformal Conic

Hæðarlínubíl: 20m og 100m
 Kortagerð: JKH



Seyðisfjörður
Agúst 2019

Kort 14 - Hættumat vegna ofanflóða Vestdalseyri

Veðurstofa Íslands

- - - Hættumetið svæði
— Jafnáhættulína, áhætta: $3,0 \cdot 10^{-4}$
— Jafnáhættulína, áhætta: $1,0 \cdot 10^{-4}$
— Jafnáhættulína, áhætta: $0,3 \cdot 10^{-4}$
C Hættusvæði C: áhætta $> 3,0 \cdot 10^{-4}$
B Hættusvæði B: $1,0 \cdot 10^{-4} < \text{áhætta} \leq 3,0 \cdot 10^{-4}$
A Hættusvæði A: $0,3 \cdot 10^{-4} < \text{áhætta} \leq 1,0 \cdot 10^{-4}$

Kvarði: 1:7.500

0 50 100 200 300 400 500 600 m

Hnitakerfi: ÍSN93
Vörpun: Lambert Conformal Conic

Hæðarlínubíl : 5m, 20m og 100m
Kortagerð: JKH